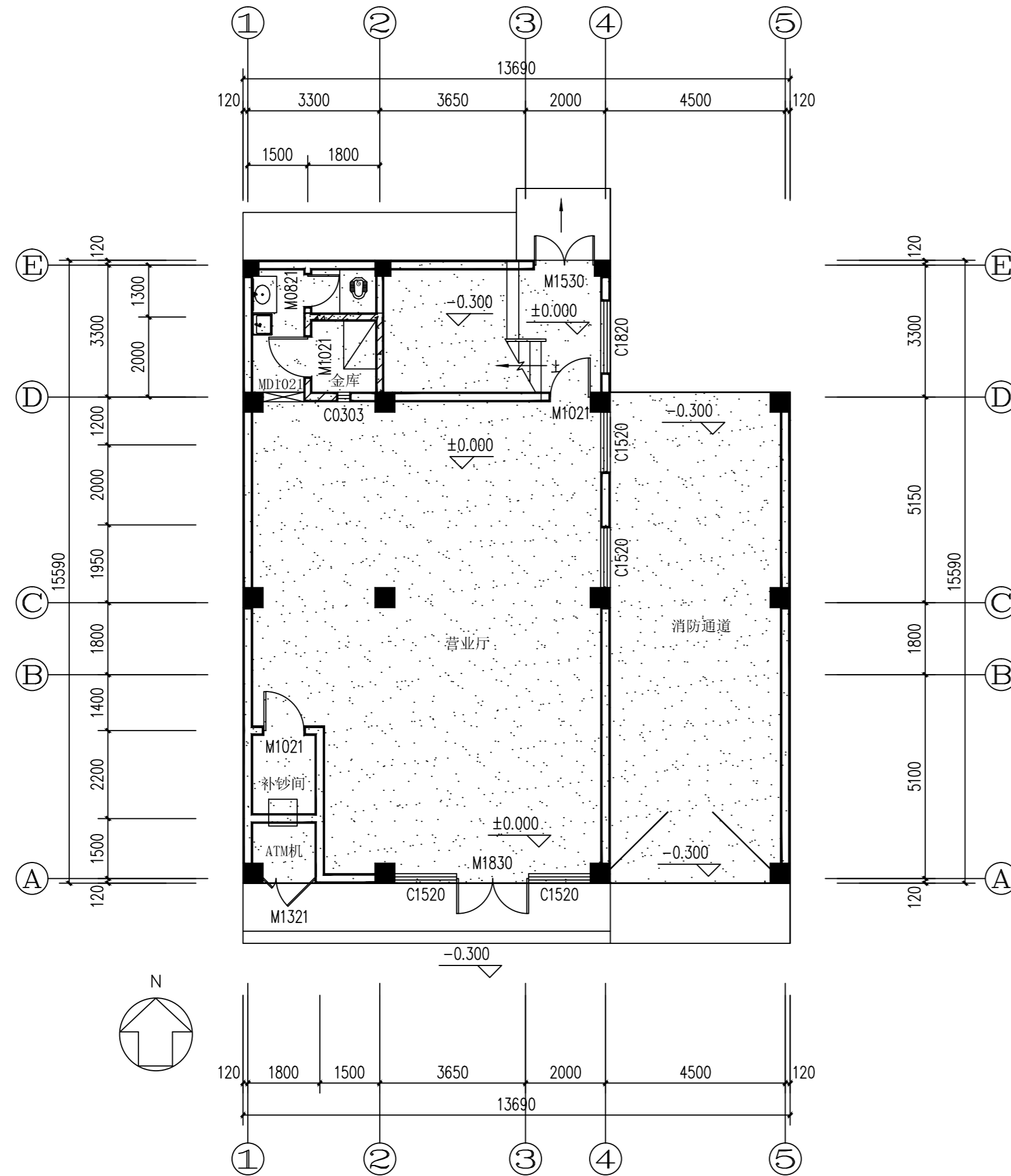



生产楼建筑设计说明



底层平面图 1:100

- 1 设计依据
 - 1.1 建设单位提供的设计任务书；
 - 1.2 建设单位提供的现状地形图、用地坐标及控制点高程；
 - 1.3 建设单位提供的岩土工程地质勘察报告；
 - 1.4 相关建筑设计规范：
 - 1.4.1 《民用建筑设计统一标准》(GB 50352-2019)
 - 1.4.2 《建筑节能与可再生能源利用通用规范》GB (50352-2021)
 - 1.4.3 《建筑设计防火规范》GB 50016-2014 (2018 年版)
 - 1.4.4 《无障碍设计规范》(GB50763-2012)
 - 1.4.5 《建筑玻璃应用技术规范》(JGJ 113-2015)
 - 1.4.6 《民用建筑工程室内环境污染控制规范》(GB 50325-2020)
 - 1.4.7 《建筑内部装修设计防火规范》(GB 50222-2017)
 - 1.4.8 《建筑工程设计文件编制深度规定》(2017 年)
 - 1.4.9 《全国民用建筑工程设计技术措施》(规划·建筑·景观 2009 年)
 - 1.4.10 与本工程类型相应的现行建筑设计规范；
 - 1.4.11 其它条文中直接引用者不再重复。
- 2 设计内容
 - 2.1 本工程施工图设计内容包括建筑、结构、给水排水、建筑电气。
 - 2.2 太阳能综合利用为光伏发电系统，太阳能综合设计详见电路图。
 - 2.3 本工程施工图设计内容不包括建筑室内特殊装修设计和室内二次装修设计、精装修设计。
- 3 项目概况
 - 3.1 工程名称：太白县鸚鵡邮政支局翻建工程（生产楼）
 - 3.2 建设地点：宝鸡市太白县鸚鵡镇
 - 3.3 建设单位：中国邮政集团有限公司宝鸡市分公司
 - 3.4 建设用途：邮政储蓄、快递、办公
 - 3.5 总建筑面积：397.14 平方米，建筑基底面积：198.57 平方米。
 - 3.6 建筑层数：无地下室，地上二层。
 - 3.7 建筑高度：8.400m （至室外地坪）。
 - 3.8 工程设计类别：小型。
 - 3.9 建筑耐火等级：II 级。
 - 3.10 防火分区：建筑为一个防火分区；
 - 3.11 设计使用年限：50 年。
 - 3.12 建筑结构类别：3 类。
 - 3.13 抗震设防烈度：8 度。
 - 3.14 建筑结构类型：框架结构。 3.15 场地湿陷性等级：非湿陷性
- 4 建筑定位与竖向设计标高
 - 4.1 本工程室内±0.000 为相对高程相当于绝对标高值（黄海系）
 - 4.2 各层标注标高为完成面标高（建筑面标高），屋面标高为结构面标高；
 - 4.3 本工程标高以m 为单位，总平面尺寸以m 为单位，其它尺寸以mm 为单位。尺寸均以标注的数字为准，不得在图中量取。

 中凡国际工程设计有限公司 设计资质甲级 ZHONGFAN INTERNATIONAL DESIGN ENGINEERING CO., LTD. A161006428					工程名称:	中国邮政集团有限公司宝鸡市分公司		
					项目名称:	太白县鸚鵡邮政支局翻建工程（生产楼）		
项目负责人	审定	校对	设计	刘明	底层平面图	图别	报建	
专业负责人	审核	设计	设计	张福斌		张数		
本图须加盖我公司出图章，否则无效						张号	02	
						日期	2022.05	