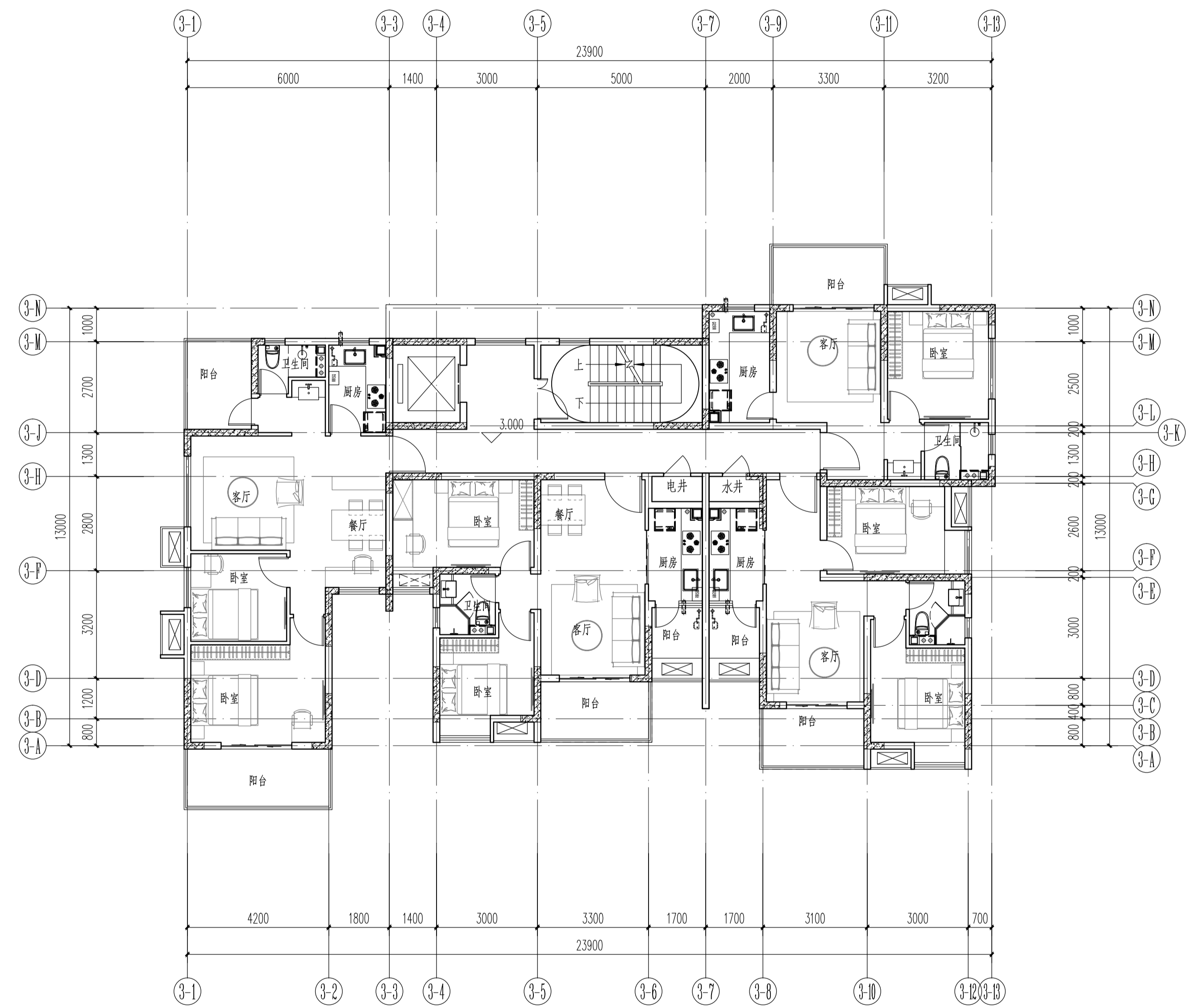


3#楼首层平面图 1:100

本建筑建筑面积: 1617.27平方米, 其中住宅1617.27平方米。  
建筑基底面积: 285.08平方米。



3#楼屋顶层平面图 1:100

 陕西中航建筑设计院有限责任公司 SHANXI ZHONGHANG ARCHITECTURE DESIGN INSTITUTE CO., LTD.		工程名称: 太白辰宇文化旅游开发有限公司 设计资质等级: A161005644 项目名称: 桃川镇乡村公寓
所长: 李瑞森	专业负责人: 李瑞森	校对: 陈静
副总工程师: 李瑞森	审定: 李瑞森	设计: 陈静
项目负责人: 李瑞森	审核: 李瑞森	制图: 陈静
设计号: 202305 图别: 报建 3#楼首层平面图、二层平面图 版本号: 01 日期: 2023.04		