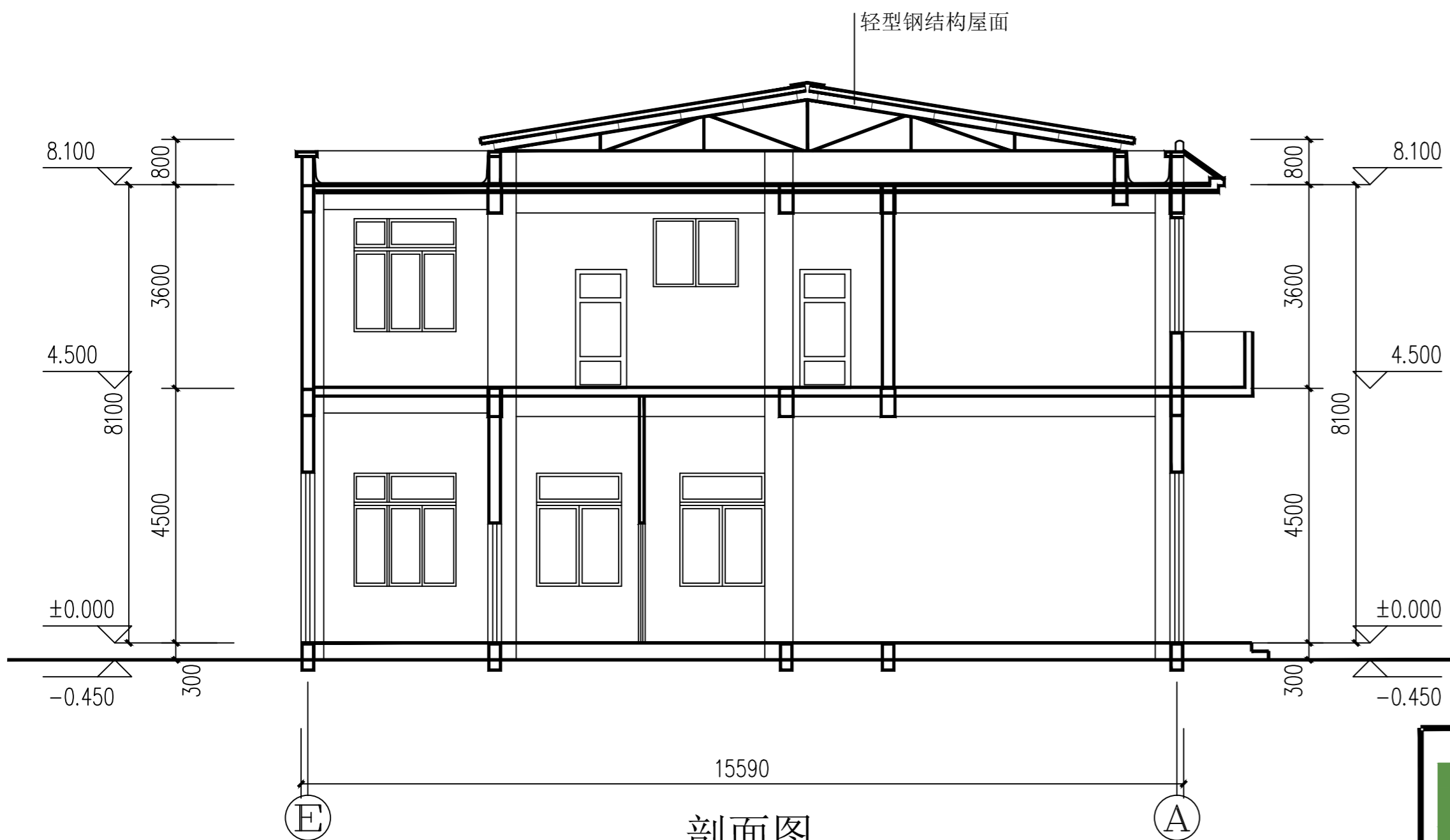
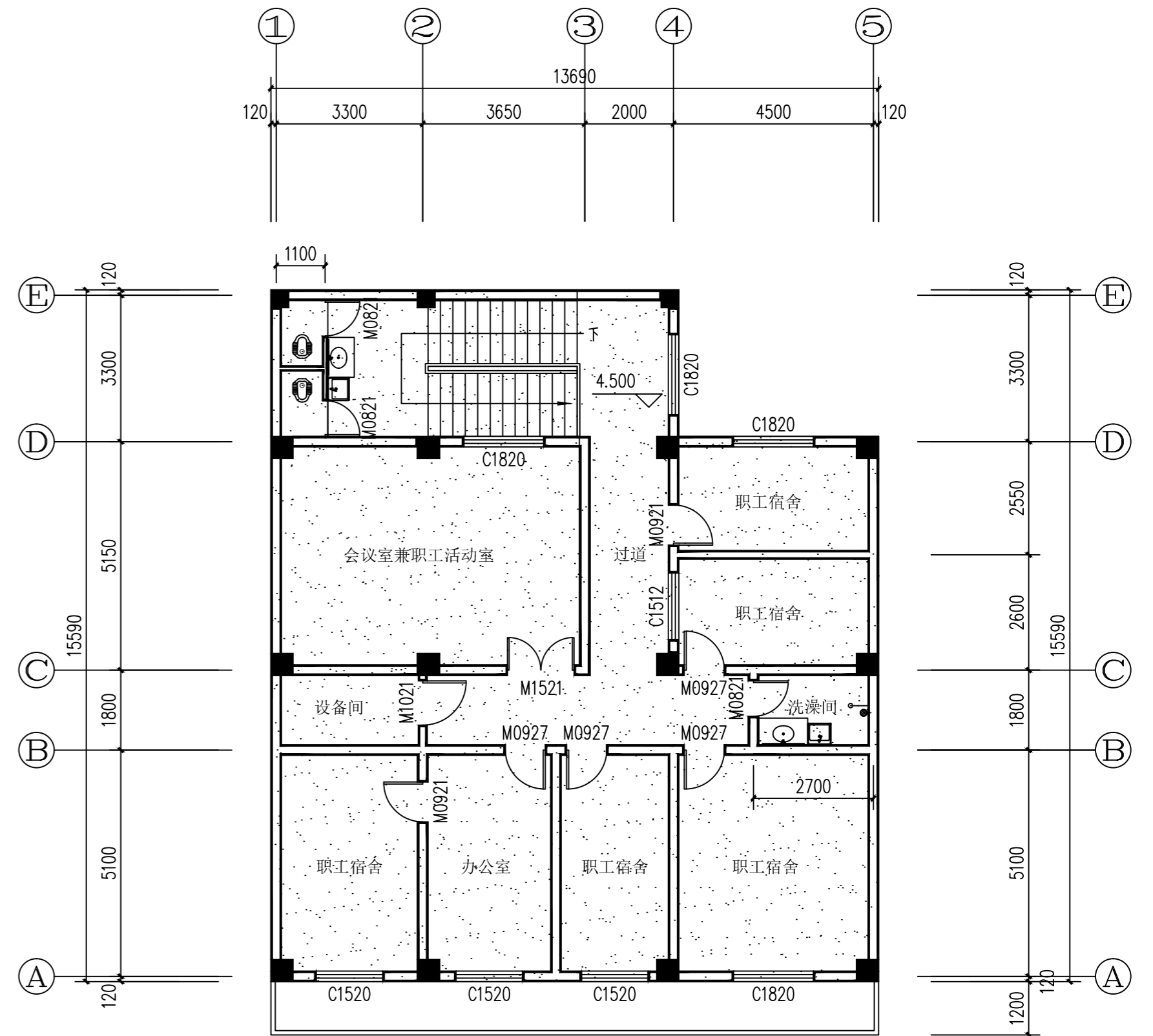




南立面图 1:100



剖面图



二层平面图 1:100

 中凡国际工程设计有限公司 设计资质甲级 ZHONGFAN INTERNATIONAL DESIGN ENGINEERING CO., LTD. A161006428		工程名称:	中国邮政集团有限公司宝鸡市分公司		
		项目名称:	太白县鹦鸽邮政支局翻建工程(生产楼)		
项目负责人	审定	校对	设计	图别	报建
专业负责人	审核	设计	设计	张数	03
本图须加盖我公司出图章, 否则无效				张号	03
				日期	2022.05