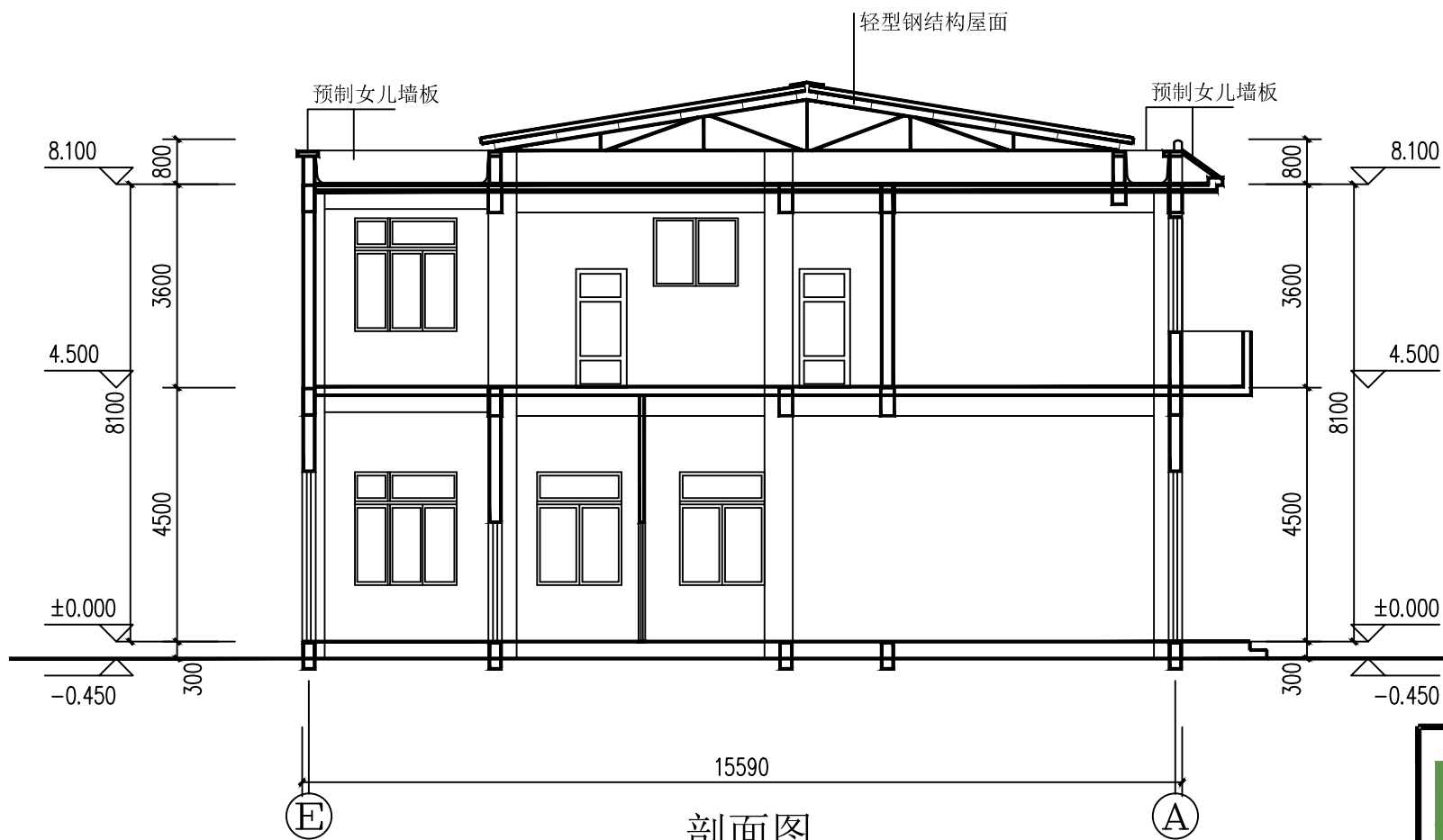
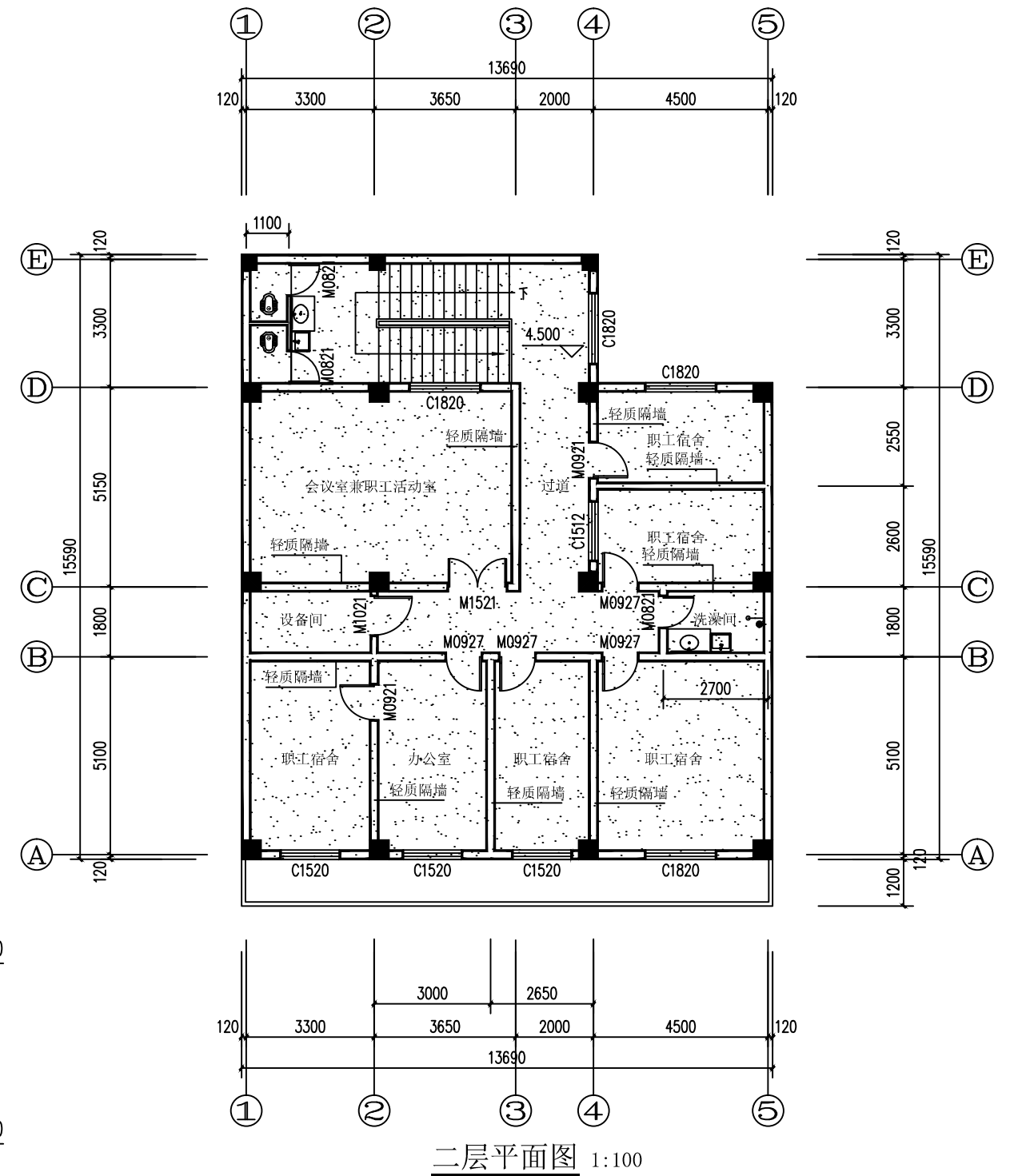




南立面图 1:100



剖面图



二层平面图 1:100

 中凡国际工程设计有限公司 设计资质甲级 ZHONGFAN INTERNATIONAL DESIGN ENGINEERING CO., LTD. A161006428					工程名称:	中国邮政集团有限公司宝鸡市分公司		
					项目名称:	太白县鹦鸽邮政支局翻建工程(生产楼)		
项目负责人	张福	审定	钱兵	校对	刘明	二层平面图	图别	报建
专业负责人		审核	张子	设计	张嘉斌		张数	03
本图须加盖我公司出图章, 否则无效							日期	2022.05