

# 建筑方案设计说明

## 总述

### 一. 项目概况:

1. 本工程名称: 太白县夏都云水间项目
2. 建设单位: 宝鸡红方实业有限责任公司
3. 建设地点: 陕西省太白县眉太路南侧
4. 建筑规模及功能: 本项目由住宅及配套用房组成, 用地整体呈四边形, 总建筑面积13928.48m<sup>2</sup>, 其中地上计容建筑面积: 10660.28m<sup>2</sup>; 地下室面积为3268.20m<sup>2</sup>. 本栋地上建筑面积为: 1988.72m<sup>2</sup>.

本子项为该项目的 6 #楼, 地上 6 层为住宅;

5. 工程设计等级: 一级 《建筑工程设计资质分级标准》
6. 项目设计规模等级: 小型
7. 建筑高度: 19.60 m, 地下室埋置深度: m。
8. 抗震设防类别: 丙类。设计使用年限为50年, 抗震设防烈度为7度
9. 建筑物耐火等级: 地上二级,
10. 设计标高: 本工程相对标高±0.000等于绝对标高值(1985年国家高程基准) 1572.50m(6#楼) m。
11. 室内环境控制类别: I类民用建筑。
12. 基本设施: 设生活给排水系统, 电气设电力照明、防雷接地、电话网络、楼宇对讲、有线电视、安防监控。
  - 1). 生活热水采用燃气热水器。
  - 2). 冬季采暖采用低温地板辐射采暖系统。
  - 3). 卫生间设便器、洗浴器、洗面器, 洗衣机位于阳台与卫生间。
13. 技术经济指标: 6号楼, 为多层住宅

|                          |         |                         |         |                        |        |
|--------------------------|---------|-------------------------|---------|------------------------|--------|
| 建筑工程等级                   | 一级      | 建筑使用性质                  | 二类高层住宅  | 设计使用年限                 | 50年    |
| 建筑高度 (m)                 | 19.60   | 地上/地下层数                 | 6       | 层高 (m)                 | 3      |
| 耐火等级                     | 二级      | 总建筑面积 (m <sup>2</sup> ) | 1988.72 | 基底面积 (m <sup>2</sup> ) | 360.27 |
| 地上计容面积 (m <sup>2</sup> ) | 1988.72 | 是否采用二次供水                |         | 架空面积 (m <sup>2</sup> ) |        |
| 场地类别                     | II类     | 基础形式                    |         | 基础埋深 (m)               | 2.9    |
| 结构类型                     | 剪力墙     | 建筑抗震类别                  | 标准设防类   | 结构抗震等级                 | 三级     |
| 抗震设防烈度                   | 七度      | 喷淋及联动系统                 | 否       | 是否设置结建人防               | 否      |
| 防雷级别                     | 三类      |                         |         |                        |        |

### 二. 设计依据:

1. 土地使用证
2. 建设用地规划许可证
3. 项目立项文件
5. 我院与建设单位签订的设计合同
6. 设计任务书(2021年4月)
7. 勘察设计院提供的《岩土工程勘察报告》。
8. 建设方提供的地形图(宗地图)
9. 建设单位提供的其他资料(现状资料、设计任务书、建设用地高程图等)
10. 结构、给排水、暖通、电气专业的配合资料
11. 现行国家、地方标准图(详见图纸目录)

### 12. 现行的国家有关建筑设计规范、规程和规定(专项规范详见专项设计):

- 1). 《城市居住区规划设计标准》(GB50180-2018)
- 2). 《建筑设计防火规范》 GB50016-2014(2018年版)
- 3). 《陕西省城市规划管理技术规定》2018
- 4). 《民用建筑设计统一标准》GB 50352-2019
- 5). 《全国民用建筑工程设计技术措施》(规划·建筑·景观2009年)
- 6). 《住宅设计规范》(GB50096-2011)
- 7). 《住宅建筑规范》(GB50368-2005)
- 8). 《建筑工程建筑面积计算规范》(GB/T50353-2013)
- 9). 《工程建设标准强制性条文》(房屋建设部分)2013版
- 10). 《建筑工程设计文件编制深度规定》2016
- 11). 《民用建筑工程室内环境污染控制标准》GB50325-2020
- 12). 《无障碍设计规范》 GB50763-2012
- 13). 《屋面工程技术规范》 GB50345-2012
- 14). 《民用建筑热工设计规范》GB50176-2016
- 15). 《建筑内部装修设计防火规范》GB50222-2017
- 16). 《建筑防烟排烟系统技术标准》GB51251-2017
- 17). 《建筑防烟排烟系统技术标准》GB51251-2017
- 18). 《地下工程防水技术规范》GB50108-2008
- 19). 《种植屋面工程技术规程》JGJ155-2013
- 20). 《民用建筑隔声设计规范》GB50118-2010

中华人民共和国  
The People's Republic of China



CQEC  
新时代(西安)设计研究院有限公司  
New Era (Xi'an) Design Engineering Co., Ltd.  
工程设计证书 Certificate No. A161007358  
地址: 中国 陕西省西安市经济技术开发路 12 号  
12# Floor, Shaanxi 12# Road, Economic & Technological Development Zone, Xi'an, Shaanxi Province, China  
网址: http://www.neda.cn 邮编: 710018

说明: 凡是在图中的修改中或于项后加A、B、C等, 以示区别。大写字母A、B、C——表示经过不同次数的修改, 修改后由替代者。

版次  
Rev

签字  
Seal

项目信息  
General Designer

审定  
Approved By

审核  
Reviewed By

校核  
Checked By

设计负责人  
Designing Principal

设计  
Designed By

建设单位  
Client  
宝鸡红方实业有限责任公司

项目名称  
Project Name  
夏都云水间项目

子项目名称  
Subproject Name  
6#楼

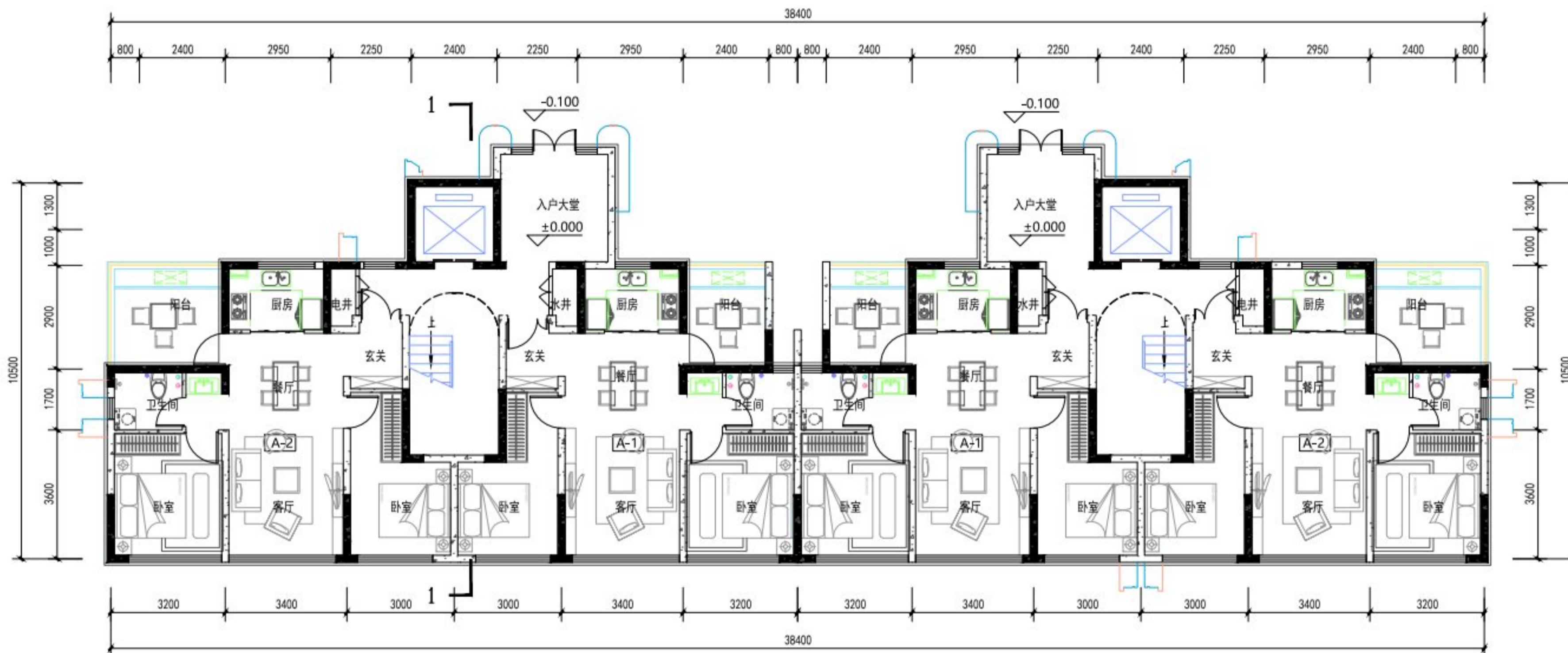
图纸名称  
DRAWING NAME  
设计说明

|             |    |             |       |
|-------------|----|-------------|-------|
| 阶段<br>Stage | 方案 | 比例<br>Scale | 1:100 |
|-------------|----|-------------|-------|

|                  |    |            |            |
|------------------|----|------------|------------|
| 专业<br>Speciality | 建筑 | 日期<br>Date | 2026-01-14 |
|------------------|----|------------|------------|

|                   |                |
|-------------------|----------------|
| 共页<br>Total Pages | 第页<br>Page No. |
|-------------------|----------------|

XXXXXXXXXX



### 首层平面图

栋建筑面积: 1988.72m<sup>2</sup>  
本层建筑面积: 314.07m<sup>2</sup>

说明: 凡是在图中的强电号或子项号后加A、B、C等, 以示图版分流。大写字母等A、B、C表示能过不同次数的改版图, 按次后字母替代前者。

项目信息  
General Designer

审核  
Approved By

审核  
Reviewed By

校核  
Checked By

设计负责人  
Designing Principal

设计  
Designed By

建设单位  
Client

宝鸡红方实业有限责任公司

项目名称  
Project Name

夏都云水间项目

子项目名称  
Subproject Name

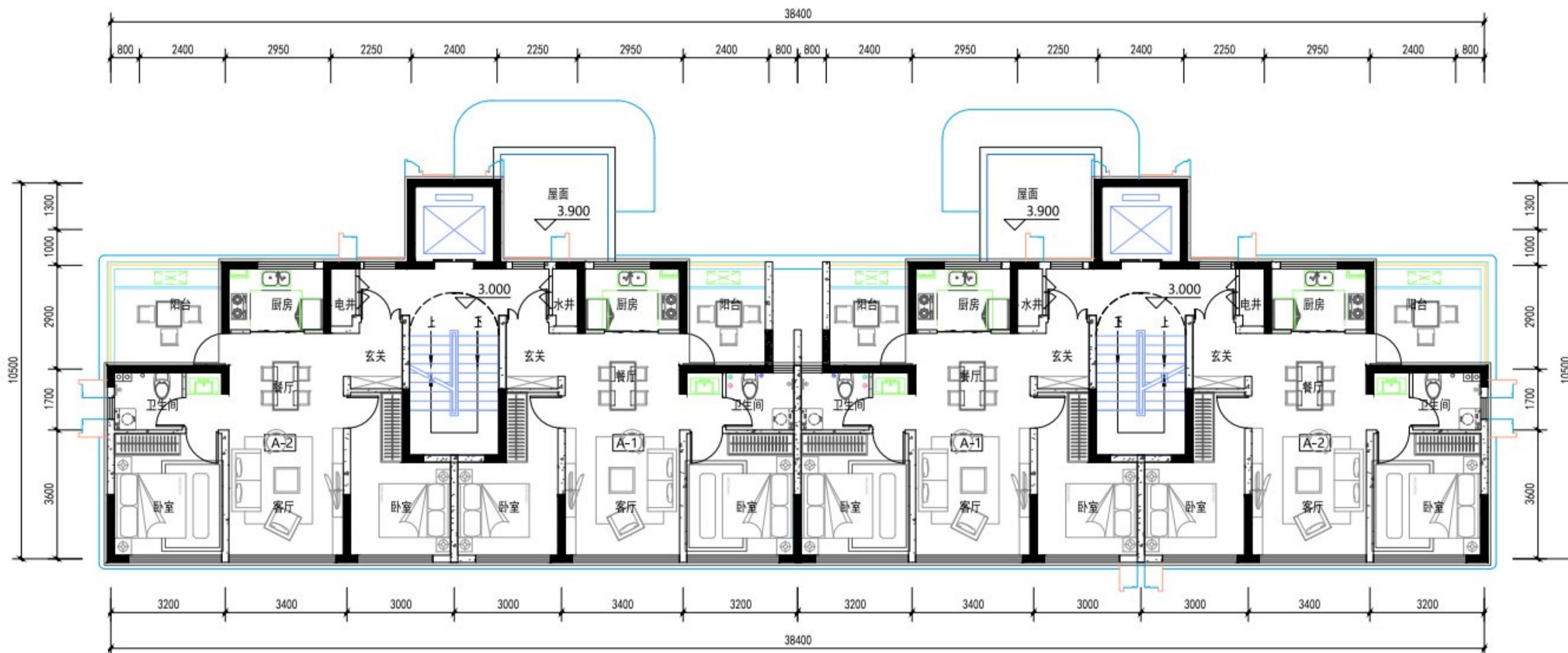
6#楼

图纸名称  
DRAWING NAME

首层平面图

|                   |                |             |            |
|-------------------|----------------|-------------|------------|
| 阶段<br>Stage       | 方案             | 比例<br>Scale | 1:100      |
| 专业<br>Speciality  | 建筑             | 日期<br>Date  | 2026-01-14 |
| 共页<br>Total Pages | 第页<br>Page No. |             |            |

XXXXXXX



## 二层平面图

本层建筑面积: 319.94m<sup>2</sup>

说明: 凡是在图中的标注尺寸后加A、B、C等, 以示图版规格。大写字母A、B、C表示能达不同次数的版数, 依次后字母替代前者。

项目信息  
General Designer

审核  
Approved By

审核  
Reviewed By

审核  
Checked By

设计负责人  
Designing Principal

设计  
Designed By

建设单位  
Client

项目名称  
Project Name

子项目名称  
Subproject Name

图框名称  
DRAWING NAME

阶段  
Stage

方案  
Scheme

比例  
Scale

1:100

专业  
Speciality

建筑  
Architecture

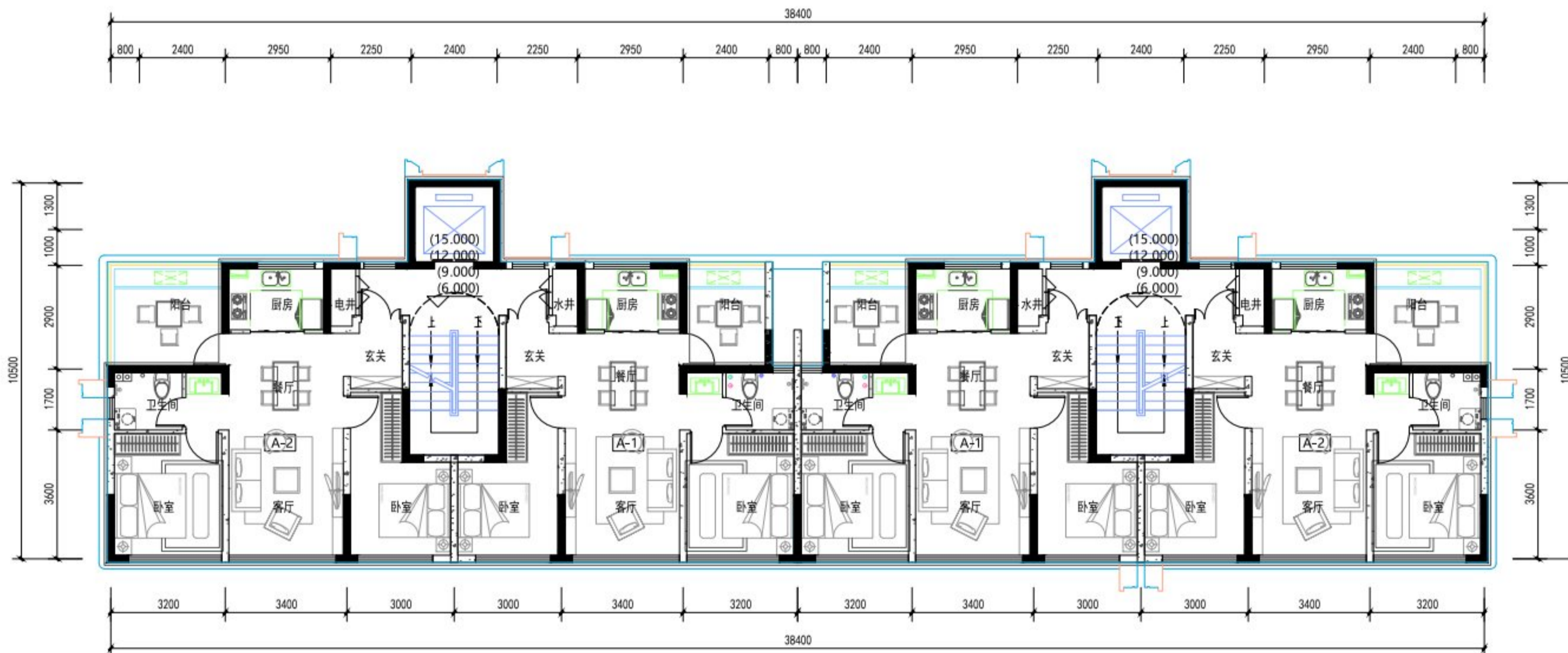
日期  
Date

2026-01-14

共页  
Total Pages

第页  
Page No.

XXXXXXXXXX



### 三-六层平面图

本层建筑面积: 319.94m<sup>2</sup>

| 户型  | 套型     | 套型面积 (m <sup>2</sup> ) | 阳台一   | 套内面积 (含阳台半面积) | 建筑面积 (m <sup>2</sup> ) |
|-----|--------|------------------------|-------|---------------|------------------------|
| A-1 | 二房两厅一卫 | 58.610                 | 4.900 | 61.060        | 82.29                  |
| A-2 | 二房两厅一卫 | 58.610                 | 6.590 | 61.905        | 83.43                  |

说明: 凡是在图中的强电号或子项号后加A、B、C等, 以示区别。大写字母A、B、C表示能址不同次数的改版图, 依次后字母替代前者。

项目信息  
General Designer

审核  
Approved By

审核  
Reviewed By

设计  
Designed By

设计  
Designed By

设计  
Designed By

设计  
Designed By

设计  
Designed By

设计  
Designed By

设计  
Designed By

设计  
Designed By

设计  
Designed By

设计  
Designed By

设计  
Designed By

设计  
Designed By

设计  
Designed By

设计  
Designed By

设计  
Designed By

设计  
Designed By

设计  
Designed By

设计  
Designed By

设计  
Designed By

设计  
Designed By

设计  
Designed By

设计  
Designed By

设计  
Designed By

设计  
Designed By

设计  
Designed By

设计  
Designed By

阶段  
Stage

专业  
Speciality

共页  
Total Pages

第页  
Page No.

XXXXXXX

建设单位  
Client

宝鸿红方实业有限责任公司

项目名称  
Project Name

夏都云水间项目

子项目名称  
Subproject Name

6#楼

图纸名称  
DRAWING NAME

三-六层平面图

阶段  
Stage

方案

比例  
Scale

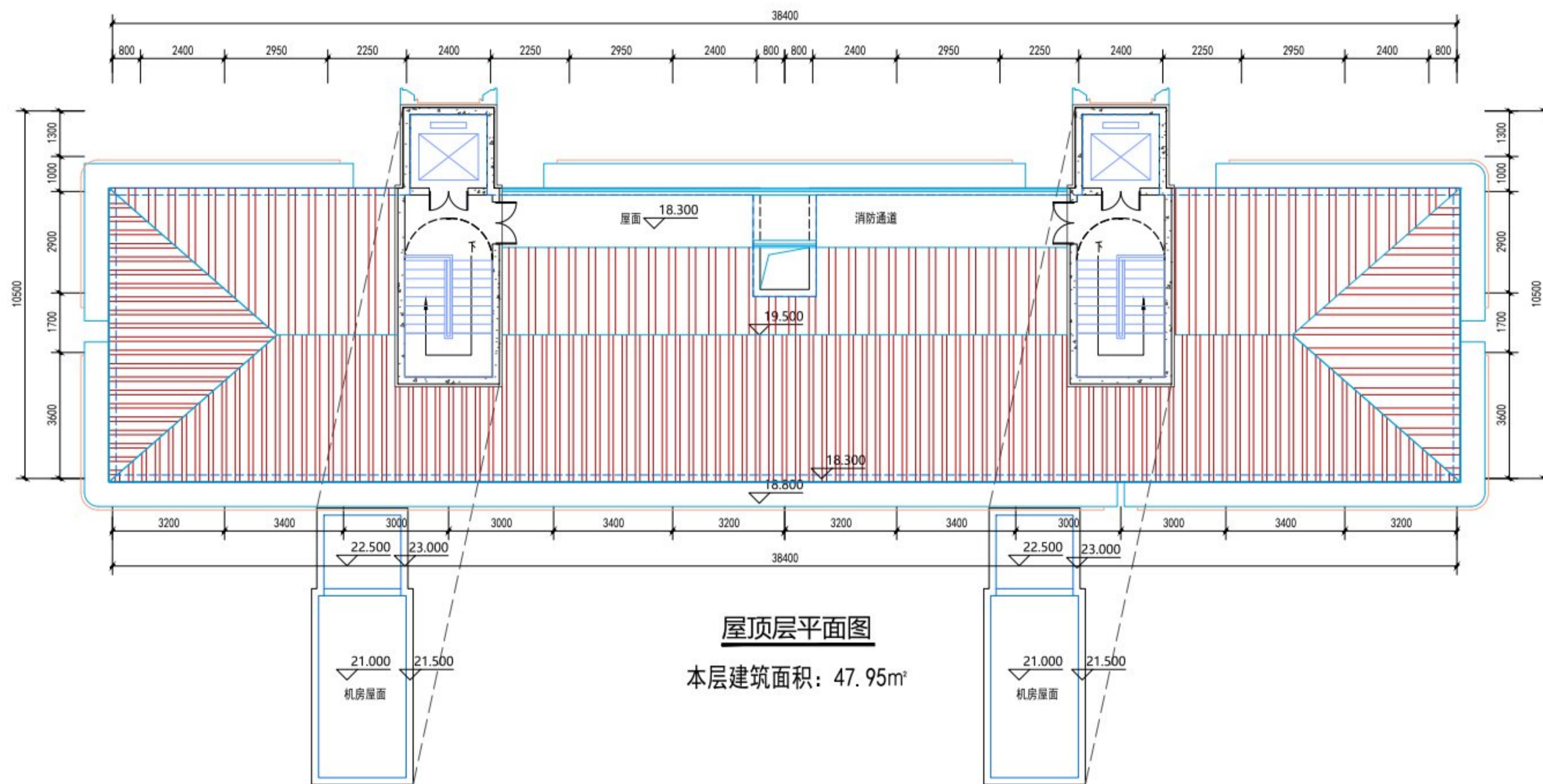
1:100

专业  
Speciality

建筑

日期  
Date

2026-01-14



说明: 凡是在图中的张次或子项号后加A、B、C等, 以示图版或版。大写字母A、B、C表示能过不同次数的改版图, 张次后字母替代前者。

项目信息  
General Designer

审核  
Approved By

审核  
Reviewed By

校核  
Checked By

设计负责人  
Designing Principal

设计  
Designed By

建设单位  
Client

宝鸡红方实业有限责任公司

项目名称  
Project Name

夏都云水间项目

子项目名称  
Subproject Name

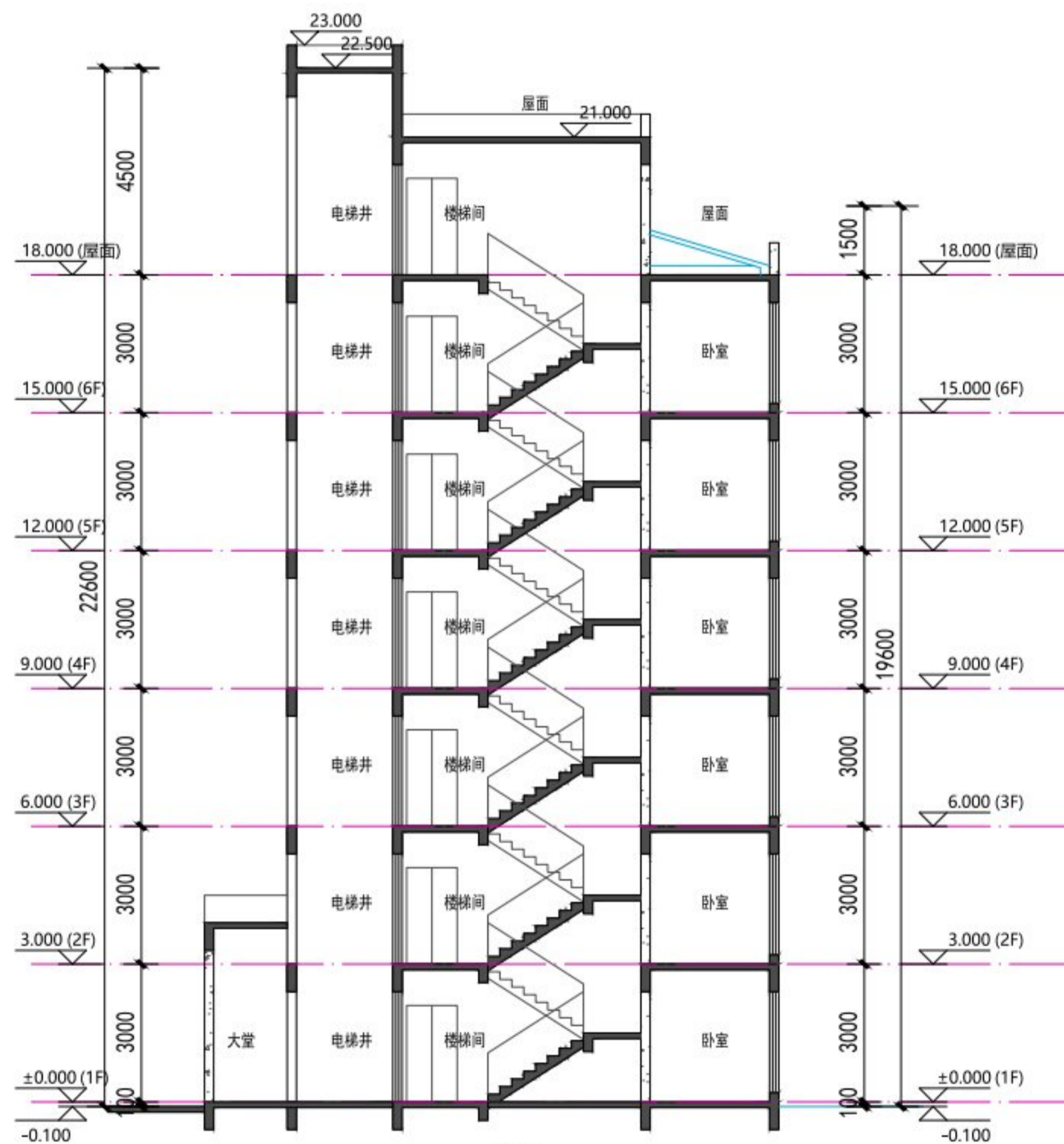
6#楼

图纸名称  
DRAWING NAME

屋顶层平面图

|                   |    |                |            |
|-------------------|----|----------------|------------|
| 阶段<br>Stage       | 方案 | 比例<br>Scale    | 1:100      |
| 专业<br>Speciality  | 建筑 | 日期<br>Date     | 2026-01-14 |
| 共页<br>Total Pages |    | 第页<br>Page No. |            |

XXXXXXX

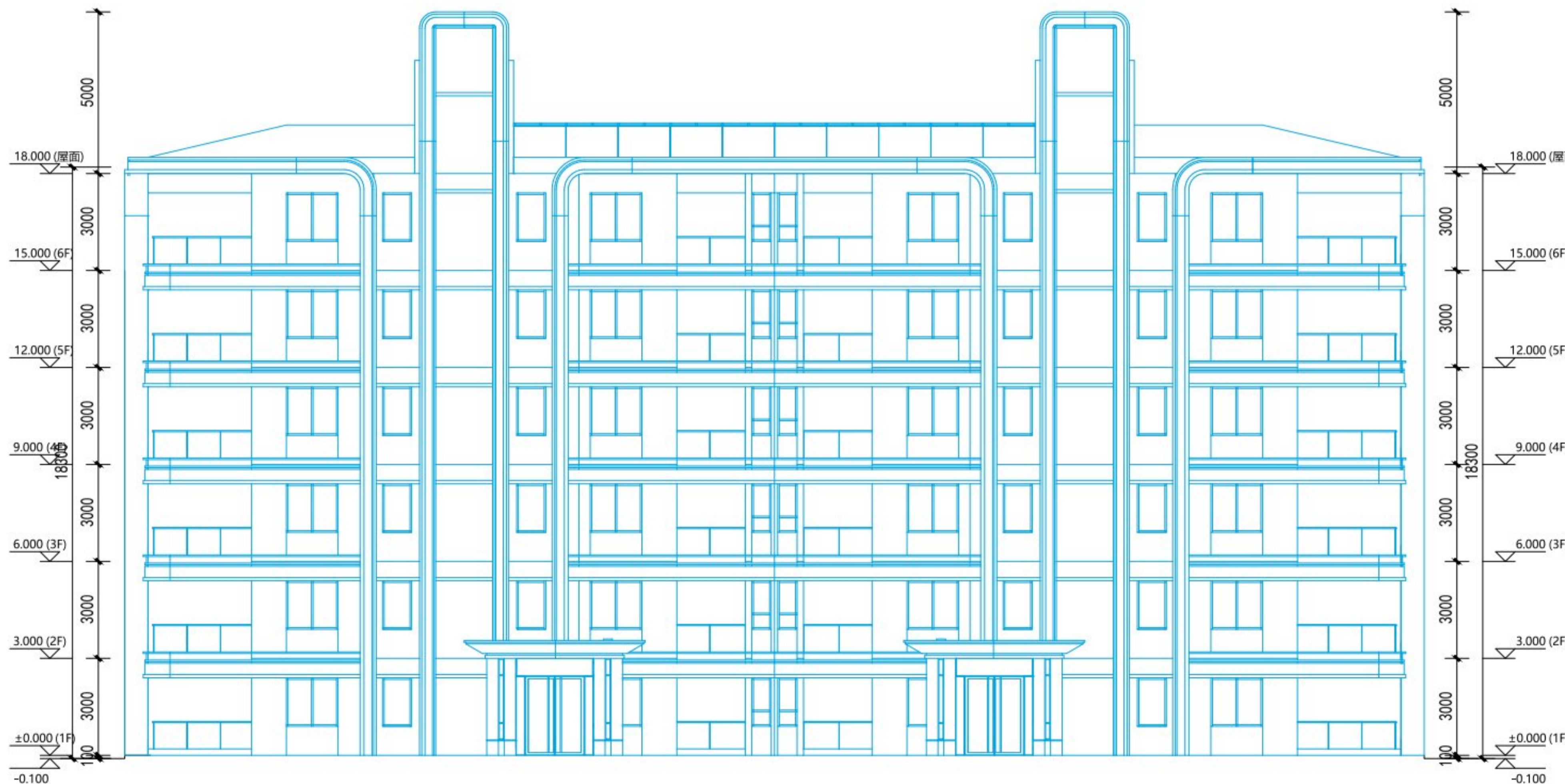


1-1剖面图

说明: 凡是在图中的强次号或子项号后加A、B、C等, 以示图版或版。大写字母A、B、C表示经过不同次数的改版图, 依次后替换前者。

|                     |              |  |
|---------------------|--------------|--|
| 项目信息                |              |  |
| General Designer    |              |  |
| 审定                  |              |  |
| Approved By         |              |  |
| 审核                  |              |  |
| Reviewed By         |              |  |
| 校核                  |              |  |
| Checked By          |              |  |
| 设计负责人               |              |  |
| Designing Principal |              |  |
| 设计                  |              |  |
| Designed By         |              |  |
| 建设单位                | 宝鸡红方实业有限责任公司 |  |
| Client              | 宝鸡红方实业有限责任公司 |  |
| 项目名称                | 夏都云水间项目      |  |
| Project Name        | 夏都云水间项目      |  |
| 子项目名称               | 6#楼          |  |
| Subproject Name     | 6#楼          |  |
| 图样名称                | 1-1剖面图       |  |
| DRAWING NAME        | 1-1剖面图       |  |

|             |          |       |            |
|-------------|----------|-------|------------|
| 阶段          | 方案       | 比例    | 1:100      |
| Stage       | 方案       | Scale | 1:100      |
| 专业          | 建筑       | 日期    | 2026-01-14 |
| Speciality  | 建筑       | Date  | 2026-01-14 |
| 共页          | 第 页      |       |            |
| Total Pages | Page No. |       |            |



**正立面图**

说明: 凡是在图中的修改号或字母后加A、B、C等, 以示图版改版。大写字母等A、B、C表示能过不同次数的改版图, 按次序替换前者。

版次  
Rev

盖章  
Seal

项目设置  
General Designer

审定  
Approved By

审核  
Reviewed By

校核  
Checked By

设计负责人  
Designing Principal

设计  
Designed By

建设单位  
Client

宝鸡红方实业有限责任公司

项目名称  
Project Name

夏都云水间项目

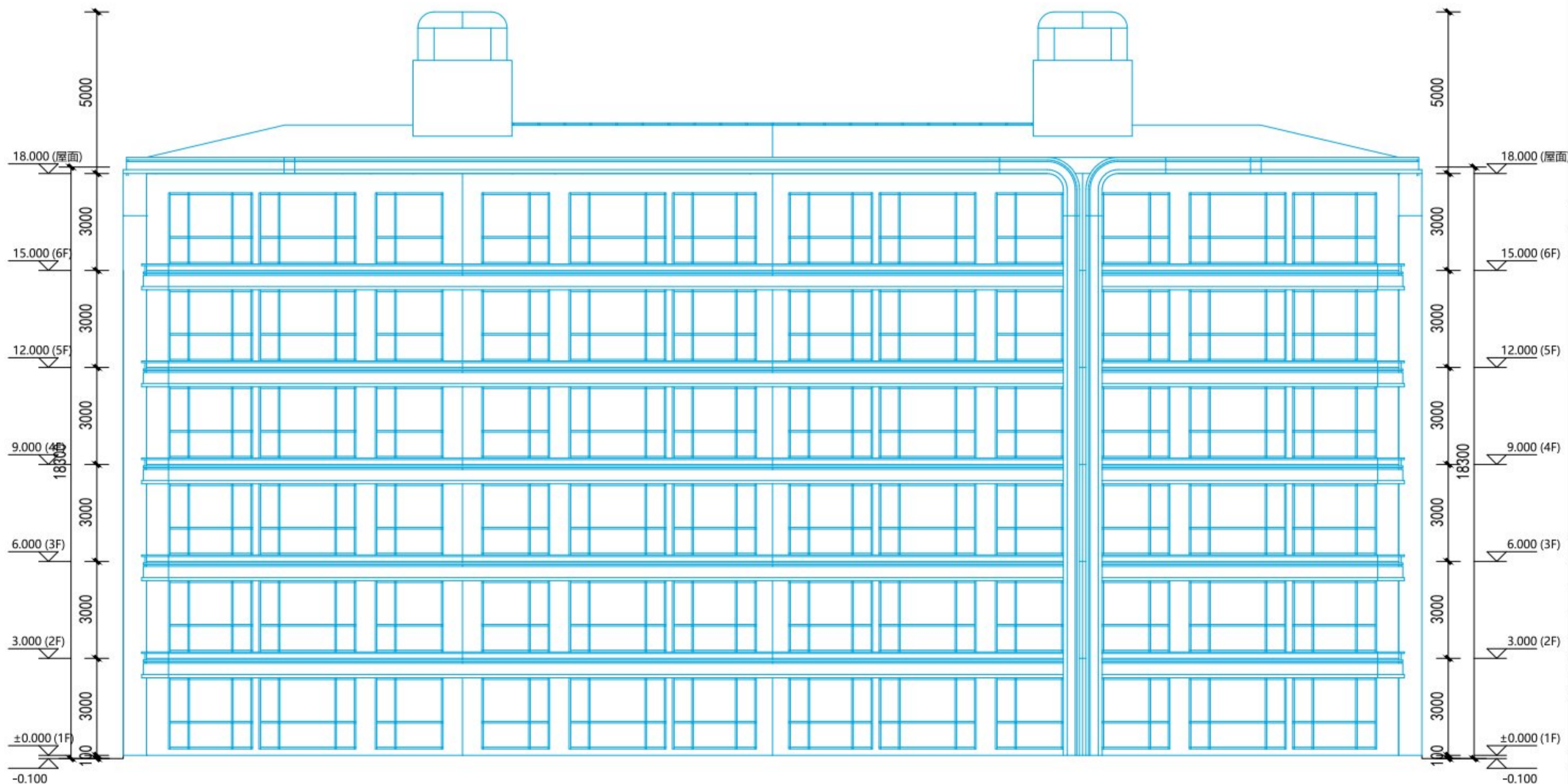
子项目名称  
Subproject Name

6#楼

图样名称  
DRAWING NAME

正立面图

|                   |                |             |            |
|-------------------|----------------|-------------|------------|
| 阶段<br>Stage       | 方案             | 比例<br>Scale | 1:100      |
| 专业<br>Speciality  | 建筑             | 日期<br>Date  | 2026-01-14 |
| 共页<br>Total Pages | 第页<br>Page No. |             |            |



背立面图

说明: 凡是在图中的张次号或子项号后加A、B、C等, 以示图版规格。大写英文字母A、B、C表示能按不同次数的张版图, 张次后字母代替者。

版次  
Rev

盖章  
Seal

项目总师  
General Designer

审定  
Approved By

审核  
Reviewed By

校核  
Checked By

设计负责人  
Designing Principal

设计  
Designed By

建设单位  
Client

宝鸡红方实业有限责任公司

项目名称  
Project Name

夏都云水间项目

子项目名称  
Subproject Name

6#楼

图样名称  
DRAWING NAME

背立面图

阶段  
Stage

方案

比例  
Scale

1:100

专业  
Speciality

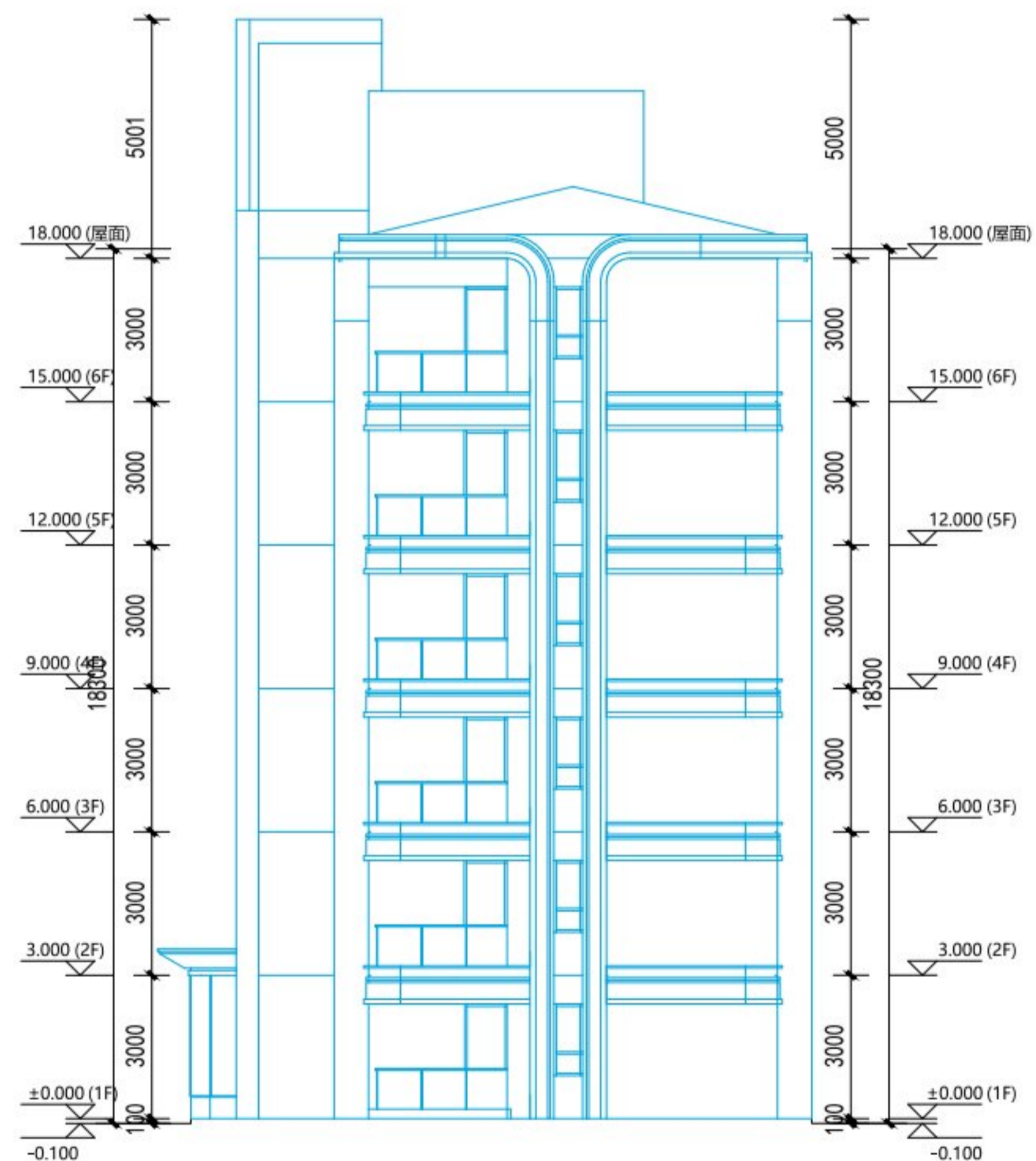
建筑

日期  
Date

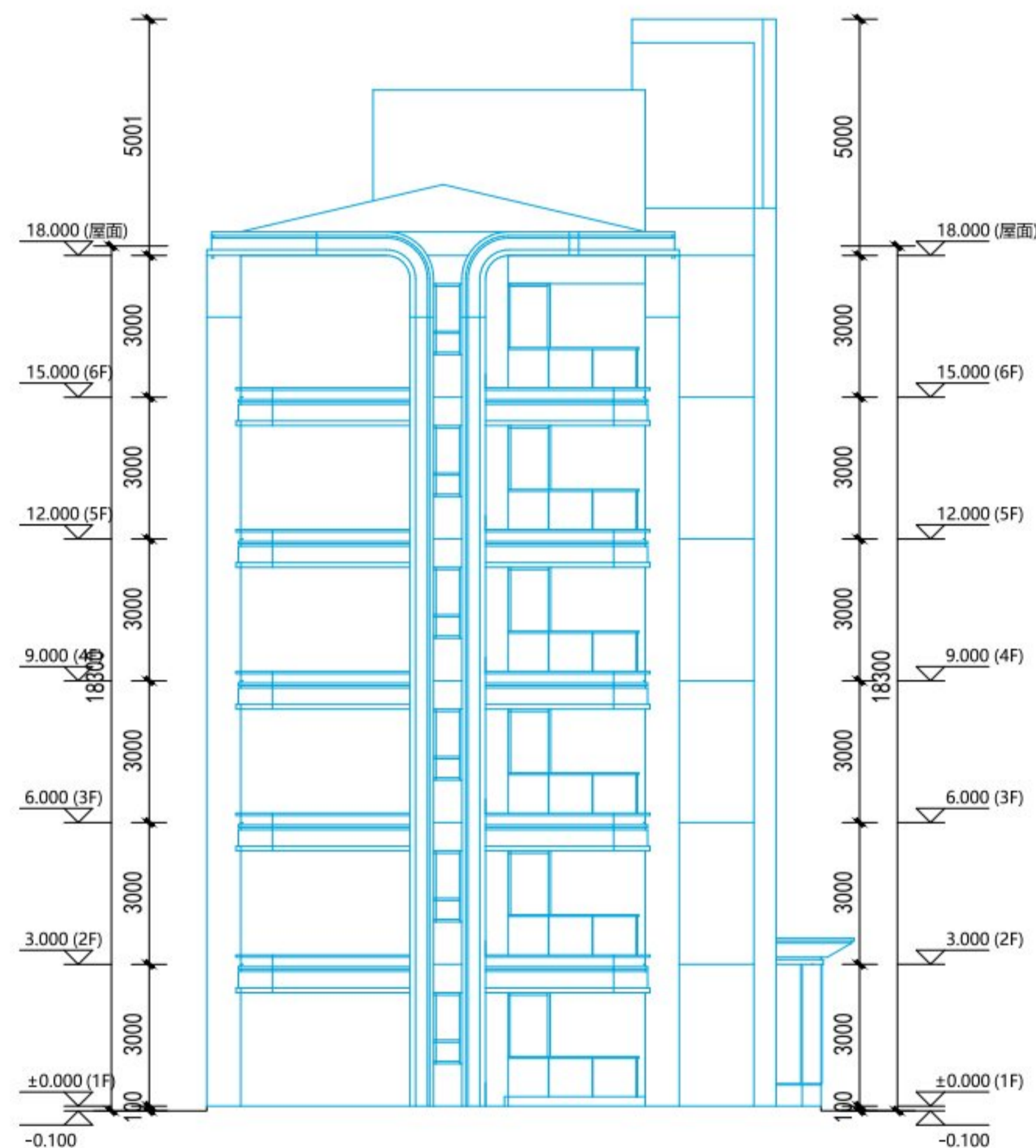
2026-01-14

共页  
Total Pages

第页  
Page No.



**侧立面图一**



**侧立面图二**

说明: 凡是在图中的修改号或序号后加A、B、C等, 以示图版改版。大写字母A、B、C表示经过不同次数的改版图, 修改后替换前者。

版次  
Rev

数量  
Real

|                              |  |
|------------------------------|--|
| 项目设计<br>General Designer     |  |
| 审定<br>Approved By            |  |
| 审核<br>Reviewed By            |  |
| 校核<br>Checked By             |  |
| 设计负责人<br>Designing Principal |  |
| 设计<br>Designed By            |  |

建设单位  
Client  
宝鸡红方实业有限责任公司

项目名称  
Project Name  
夏都云水间项目

子项目名称  
Subproject Name  
6#楼

图样名称  
DRAWING NAME  
侧立面图一、侧立面图二

|             |    |             |       |
|-------------|----|-------------|-------|
| 阶段<br>Stage | 方案 | 比例<br>Scale | 1:100 |
|-------------|----|-------------|-------|

|                  |    |            |            |
|------------------|----|------------|------------|
| 专业<br>Speciality | 建筑 | 日期<br>Date | 2026-01-14 |
|------------------|----|------------|------------|

|                   |                |
|-------------------|----------------|
| 共页<br>Total Pages | 第页<br>Page No. |
|-------------------|----------------|