

建设单位： 陕西太白山药谷生物科技有限公司

工程名称： 中药材精深加工产业园项目

子项名称： 1#楼

设计号： _____

设计阶段： 报建

专 业： 建筑

法 人： 何鲜明 日期： 2025年8月

技术负责人： 杜屹威 日期： 2025年8月

项目负责人： 冯有为 日期： 2025年8月



中匠民大国际工程设计有限公司
CHINA CRAFTSMEN INTERNATIONAL ENGINEERING DESIGN CO, LTD

二〇二五年八月

设计总说明(一)

一 工程概况:

- 1.1 工程名称: 中药材精深加工产业园1#楼
- 1.2 建设单位: 陕西大白山药谷生物科技有限公司
- 1.3 建设地点: 宝鸡眉大线
- 1.4 项目组成: 工业厂房组合
- 1.5 总建筑面积: 7446.00 m²; 建筑基底面积: 2482.00 m²
- 1.6 建筑层数及高度: 厂房部分地上 3层; 建筑高度: 15.00m
- 1.7 建筑抗震设防烈度: 7 度; 建筑结构类型: 钢框架结构; 设计使用年限 50年。
- 1.8 建筑功能: 生产 ; 耐火等级: 二级。
- 1.9 防水等级: 厂房部分建筑工程防水类别: 乙类, 工程防水使用环境类别: II类; 工程防水等级为二级。
- 1.10 装配率: 大于30%

二 设计范围:

- 2.1 本工程的施工图设计包括建筑、结构、给排水、暖通、电气等专业的配套内容。不包括门窗、特殊工艺房间设计、污水处理站等专业的施工图设计。
- 2.2 本建筑施工图仅承担一般室内外装修设计,精装修及特殊装修另行委托设计。
- 2.3 本专业施工图含总平面图布置图,主要表示建筑定位及室内外高差,其他详见总施工图。景观设计须见景观图。

三 设计依据:

- 3.1 相关文件:
 1. 规划、消防、人防部门批复的总平面图和批复意见(文号、日期)
 2. 建设单位提供的建筑单体平面方案及确认的单体建筑立、剖面方案
 3. 建设单位与我院签订的本工程设计合同
 4. 建设单位提供的《勘察测绘实测成果表》
 5. 建设单位的周边道路标高及场地竖向资料
 6. 建设单位提供的《岩土工程勘察报告(详勘)》
- 3.2 相关主要建筑设计规范、规定:
 1. 《建筑工程设计文件编制深度规定》(2016年)
 2. 《民用建筑通用规范》(GB 55031-2022)
 3. 《建筑防火通用规范》(GB 55037-2022)
 4. 《无障碍设计规范》(GB 50763-2012)
 5. 《全国民用建筑工程设计技术措施》(规划·建筑·景观2009年)
 6. 《建筑与市政工程无障碍通用规范》GB 55019-2021
 7. 《建筑与市政工程防水通用规范》GB55030-2022
 8. 《消防设施通用规范》GB55036-2022
 9. 《建筑设计防火规范》GB50016-2014(2018版)
 10. 与本工程类型相应的现行建筑设计规范;其他条文中直接引用者不再重复。

四 设计标高:

- 4.1 本工程±0.000相当于绝对高程(黄海系) 1585.0
- 4.2 图中所注的标高除注明者外,均为建筑完成面标高。各部位较建筑完成面下降详见结构图。
- 4.3 图中除标高及总平面图定位图中的尺寸以m为单位外,其他图纸的尺寸均以mm为单位。尺寸均以标注的数字为准,不得在图中量取。

五 建筑防火:

- 5.1 设计依据:
 1. 《建筑防火通用规范》(GB 55037-2022)
 2. 《建筑设计防火规范》(GB 50016-2014)(2018年版)
 3. 《建筑内部装修设计防火规范》(GB50222-2017)
 4. 相应建筑设计规范中的有关规定。
- 5.2 防火分类、耐火等级和救援设施
 1. 本工程用途为 生产 ,建筑高度 15.00m,执行《建筑设计防火规范》和相应专业设计规范的防火设计规定。
 2. 本建筑的火灾危险类别为 丙类 厂房和丙类仓库,建筑耐火等级 二级。
 3. 建筑间距尺寸见总平面图。
 4. 消防车道和登高操作场地位置见总平面图。供消防队员进入的窗口位置详见立面图和门窗图。
- 5.3 防火分区和安全疏散
 1. 该建筑每层为1个防火分区,防火分区及疏散距离满足规范要求,详见各层平面。
 2. 防烟分区划分、分区面积见暖通专业防烟分区说明。
 3. 除管道井、电缆井检修门外,防火门均具有自闭功能。
- 5.4 建筑构造和施工注意事项
 1. 防火墙、防火隔墙应砌至梁底,不得留有缝隙。防火墙两侧外门窗水平间距小于2.0m或内转角门窗间距小于4.0m时,在侧门窗口设乙级固定防火窗。
 2. 电缆井、管道井在管线安装验收合格后,应在每层楼板处用与楼板相同耐火等级的细石混凝土封堵,与走道、房间相连通的空隙,应采用防火封堵材料封堵。
 3. 管道穿过墙体或楼板时,应采用防火封堵材料将管道周围缝隙堵塞严密,穿墙处的管道保温材料应采用不燃材料。

4. 嵌入墙体的配电箱和消火栓箱,应采用防火涂料喷涂箱背,使其耐火极限满足防火规范要求(防火墙>3.0小时,其余>2.0小时)。
5. 除电缆井、管道井检修门外,防火门均应安装闭门器,双扇防火门应安装闭门器和顺序器,常开防火门在火灾时应能自行关闭,并应具有信号反馈功能。防火门均应向疏散方向开启。防火卷帘安装时,与墙柱梁和楼板间的空隙应采用防火封堵材料封堵。
6. 防火门、窗、卷帘应采用当地消防主管部门认可备案的产品。
7. 钢构件的防火说明:
钢结构的钢架、支撑、楼板和梁柱等主要构件均应喷涂防火涂料,其中钢柱耐火极限不小于2.0h;钢梁及支撑耐火极限不小于1.5h;楼板耐火极限不小于1.0h。
混凝土构件的耐火极限:非承重外墙,疏散走道两侧的隔墙≥1.0h;楼梯间、电梯井的墙≥2.0h;房间隔墙≥0.75h。
特殊构件耐火等级详见结构设计总说明(转换梁、大跨度梁)。
8. 楼梯:
 - (1) 楼梯间应能天然采光和自然通风,并宜靠外墙设置,靠外墙设置时,楼梯间外墙上的窗口与两侧门、窗、洞口最近边缘的水平距离不应小于1.0m。
 - (2) 楼梯间内不应设置烧水间、可燃材料储藏室、垃圾道。
 - (3) 楼梯间内不应有影响疏散的凸出物或其他障碍物。
 - (4) 楼梯间内不应设置甲、乙、丙类液体管道。
 - (5) 敞开楼梯间内不应设置可燃气体管道。

六 建筑防水:

- 6.1 屋面防水:
 1. 执行《建筑与市政工程防水通用规范》GB55030-2022,厂房部分防水等级为二级,金属屋面两道设防,1.5mm厚TPA 耐候型金属屋面防水涂料一道,金属板自防水一道。
 2. 内排雨水管采用承压塑料管,雨水管的公称直径为DN100/DN150。水舌采用φ50UPPR管,伸出50。
 3. 出屋面管道、设备基础、预埋件等应在防水层施工前完成,防水做法详见国标17J925-1相关节点。
 4. 耐老化、耐穿防的防水层设于最上面,在檐沟、阴阳角、雨水口、变形缝、伸出屋面管道根部应增设附加层。
- 6.2 外墙防水:
 1. 执行《建筑与市政工程防水通用规范》GB55030-2022、《建筑外墙防水工程技术规程》(JGJ/T235-2011),厂房部分防水等级为二级,一道设防,1200以下外墙10mm厚防水砂浆一道;1200以上外墙金属板自防水一道。
 2. 伸出外墙的管道待管道安装完成后,可将管道和套管间的空隙用防水砂浆封堵。压顶均需做好防水处理,并与屋面防水做好衔接。建筑外墙节点构造防水设计应包括门窗洞口、雨蓬、阳台、变形缝、伸出外墙管道、女儿墙压顶、外墙预埋件、预制构件等交接部位的防水设防。
- 6.3 外墙防水层应与地下防水层搭接。
- 6.4 其他防水
 1. 执行《建筑与市政工程防水通用规范》GB55030-2022、《民用建筑设计统一标准》(GB 50352-2019)、《建筑地面设计规范》(GB50037-2013)和有关规定条文。相关楼面防水层详见工程做法。
 2. 室内防水等级为一级,楼、地面选用两道1.5mm厚JS涂膜防水层,室内墙面选用1.5mm厚JS聚合物水泥防水涂料 II 型,顶棚采用1.5mm厚JS涂膜防水层。
 3. 管道穿楼板应预埋套管,防水做法详见陕09J05④。
 4. 卫生间设250高C20混凝土,宽同墙体,与楼板一次性浇筑,门门断开,以上再砌筑隔墙。
- 6.4 注意事项
 1. 防水材料应采用环保型产品。使用在同一部位的防水材料应具有相容性。
 2. 防水层完工后应及时保护,并且不得在防水层上凿孔打洞或重物冲击。
 3. 防水工程应由具有相应资质的专业队伍进行施工,作业人员应持证上岗。

七 安全防范和安全防护设计:

- 7.1 本工程所有临空窗窗台低于900高均做护栏,护栏高从可踏面起不小于800,竖向杆件净距应≤110。
- 7.2 公共疏散门安装时均应向疏散方向开启。
- 7.3 本工程所有楼梯栏杆竖向杆件净距<110。靠梯井一侧楼梯扶手长度>500时,扶手高度为1050。
- 7.4 玻璃雨篷、玻璃栏杆、玻璃隔断应使用钢化夹层玻璃,门窗安全玻璃使用部位详见门窗工程说明。
- 7.5 门窗玻璃的安全使用应符合《建筑玻璃应用技术规程》(JGJ113-2015)和《建筑安全玻璃管理规定》(发改运行[2003]2116)

八 环保设计:

- 8.1 依据规范:《民用建筑工程室内环境污染控制规范》(GB50325-2020),以及相关建筑设计规范的有关规定。本工程室内环境污染控制为二类。
- 8.2 本工程采取的环保措施:
 1. 建筑材料及装修材料均应选用“环保型”产品;
 2. 本工程垃圾收集由用户袋装放至室外垃圾收集点,然后集中清运到城市垃圾站。
 - 8.3 本工程所有设备、管道均应进行减振、消声处理。

九 墙体工程:

- 9.1 厂房部分±0.000m以下,240厚水泥实心砖砌块MU15,M7.5水泥砂浆砌筑;标高±0.000以上至+1.200采用240厚实心水泥砖砌块MU10,M5混合砂浆砌筑,1.2m以上为双层压型钢板复合保温墙体,内填50厚玻璃棉毡;柴油发电机房、变配电室采用200厚承重多孔砖MU10,M7.5水泥砂浆砌筑;
- 9.2 卫生间等有防水要求的房间除门洞外墙根部设有200高C20混凝土翻边。
- 9.3 砖墙配筋及其与钢筋混凝土墙、柱的连接构造详见结构图。
- 9.4 墙身防潮:
 1. 水平防潮层:设于底层室内地面以下60处,用料见工程做法。
 2. 当室内墙面两侧地面有高差时,在邻土的一侧做竖向防潮层(用料同上),以保证防潮的连续性。

3. 当防潮层部位遇有钢筋混凝土梁时,可不另作防潮层。

9.5 过梁:

1. 凡砖墙留洞≤800时,采用钢筋砖过梁(3φ8每端伸入墙内500)。
2. 凡砖墙留洞>800时,根据非承重墙上洞口宽度及该处的墙体厚度,当无外荷载时,按一级荷载级别,选用《钢筋混凝土过梁》(陕02G05)中相应的预制过梁。
3. 当洞口宽度>2400,以及位于钢筋混凝土柱或墙边的现浇过梁,详见结构图。
- 9.6 竖井的砌筑:空调送回风竖井的内侧应砌随抹20厚保温砂浆压光,其他竖井内侧砌随抹20厚水泥砂浆,并起光压实。
- 9.7 墙身留洞:钢筋混凝土构件上的留洞见结构图。建施图仅标示300×300以上的预留洞口,300×300以下者根据设备工种图纸配合预留。凡穿楼板的各专业管线均须做套管,套管高出楼面按工程设计。凡穿墙的各专业预留洞,均应按管线或设备安装完成后用C20细石混凝土填实。所有专业留洞及预埋套管应与相应专业图纸核对后留设。
- 9.8 所有预埋木砖及其它木制品与墙体接触部分,均需涂刷两道环保型防腐剂。
- 9.9 两种材料的墙体交接处应根据饰面材质在做饰面前加钉金属网或在施工中加贴玻璃丝网格布,以防裂缝。

十 门窗工程:

- 10.1 依据规范
 1. 《建筑玻璃应用技术规程》(JGJ113-2015);
 2. 《建筑安全玻璃管理规定》(发改运行【2003】2116号)。
- 10.2 非标准门窗立面见建施中的门窗详图,该图仅表示门窗的洞口尺寸、分隔示意、开启位置及形式。据此,生产厂家应结合建筑功能、当地气候及环境条件,确定门窗的强度、抗风压、水密性、气密性、隔声、隔热、防火、防玻璃炸裂等技术要求,按照相应规范负责设计、制作与安装。



CCIE

中匠民大国际工程设计有限公司
CCIE CONSULTING INTERNATIONAL ENGINEERING DESIGN CO.,LTD

工程设计资质证书号: A151007093
资质证书等级及发证机关:【甲级】发证机关:【141252】
工程勘察资质证书(岩土工程):【甲】证书号:【E251007090】
注册行业:风景园林工程: A251007090
测绘资质证书:乙级:乙测资字【5110482】
建设工程监理资质证书:【20062232016】
资信评价等级:

地址:

西安高新区锦业路100号

西安高新区锦业路100号

西安高新区锦业路100号

西安高新区锦业路100号

西安高新区锦业路100号

西安高新区锦业路100号

西安高新区锦业路100号

西安高新区锦业路100号

西安高新区锦业路100号

西安高新区锦业路100号

西安高新区锦业路100号

西安高新区锦业路100号

西安高新区锦业路100号

西安高新区锦业路100号

西安高新区锦业路100号

西安高新区锦业路100号

西安高新区锦业路100号

西安高新区锦业路100号

西安高新区锦业路100号

西安高新区锦业路100号

西安高新区锦业路100号

西安高新区锦业路100号

西安高新区锦业路100号

西安高新区锦业路100号

西安高新区锦业路100号

西安高新区锦业路100号

西安高新区锦业路100号

西安高新区锦业路100号

西安高新区锦业路100号

西安高新区锦业路100号

西安高新区锦业路100号

西安高新区锦业路100号

西安高新区锦业路100号

西安高新区锦业路100号

西安高新区锦业路100号

西安高新区锦业路100号

西安高新区锦业路100号

西安高新区锦业路100号

西安高新区锦业路100号

西安高新区锦业路100号

西安高新区锦业路100号

西安高新区锦业路100号

西安高新区锦业路100号

西安高新区锦业路100号

西安高新区锦业路100号

西安高新区锦业路100号

西安高新区锦业路100号

西安高新区锦业路100号

西安高新区锦业路100号

西安高新区锦业路100号

西安高新区锦业路100号

西安高新区锦业路100号

西安高新区锦业路100号

西安高新区锦业路100号

西安高新区锦业路100号

西安高新区锦业路100号

西安高新区锦业路100号

西安高新区锦业路100号

西安高新区锦业路100号

西安高新区锦业路100号

西安高新区锦业路100号

西安高新区锦业路100号

西安高新区锦业路100号

西安高新区锦业路100号

西安高新区锦业路100号

西安高新区锦业路100号

西安高新区锦业路100号

西安高新区锦业路100号

西安高新区锦业路100号

西安高新区锦业路100号

西安高新区锦业路100号

西安高新区锦业路100号

西安高新区锦业路100号

西安高新区锦业路100号

西安高新区锦业路100号

西安高新区锦业路100号

西安高新区锦业路100号

西安高新区锦业路100号

西安高新区锦业路100号

西安高新区锦业路100号

西安高新区锦业路100号

西安高新区锦业路100号

西安高新区锦业路100号

西安高新区锦业路100号

西安高新区锦业路100号

西安高新区锦业路100号



CCIE

中匠民大国际工程设计有限公司

CHINA CRAFTSMEN INTERNATIONAL ENGINEERING DESIGN CO., LTD

工程设计资质证书甲级: A151007093
 城乡规划编制资质证书: [建]城规编(141252)
 工程勘察资质证书乙级(岩土勘察、设计): B251007090
 市政行业、风景园林乙级: A251007090
 测绘资质证书乙级: 乙测资字5110482
 地质灾害治理工程设计乙级: 20062232016
 联合设计单位:
 附注:

出图日期	版本	备注

注册执业栏

姓名: _____
 注册证书号码: _____
 注册印章号码: _____
 设计号: N-ZJXA-SJ-2021-XXX
 建设单位: (名称)

陕西太白山药谷生物科技有限公司

工程名称: 中药材精深加工产业园项目
 子项目名称: 1#楼

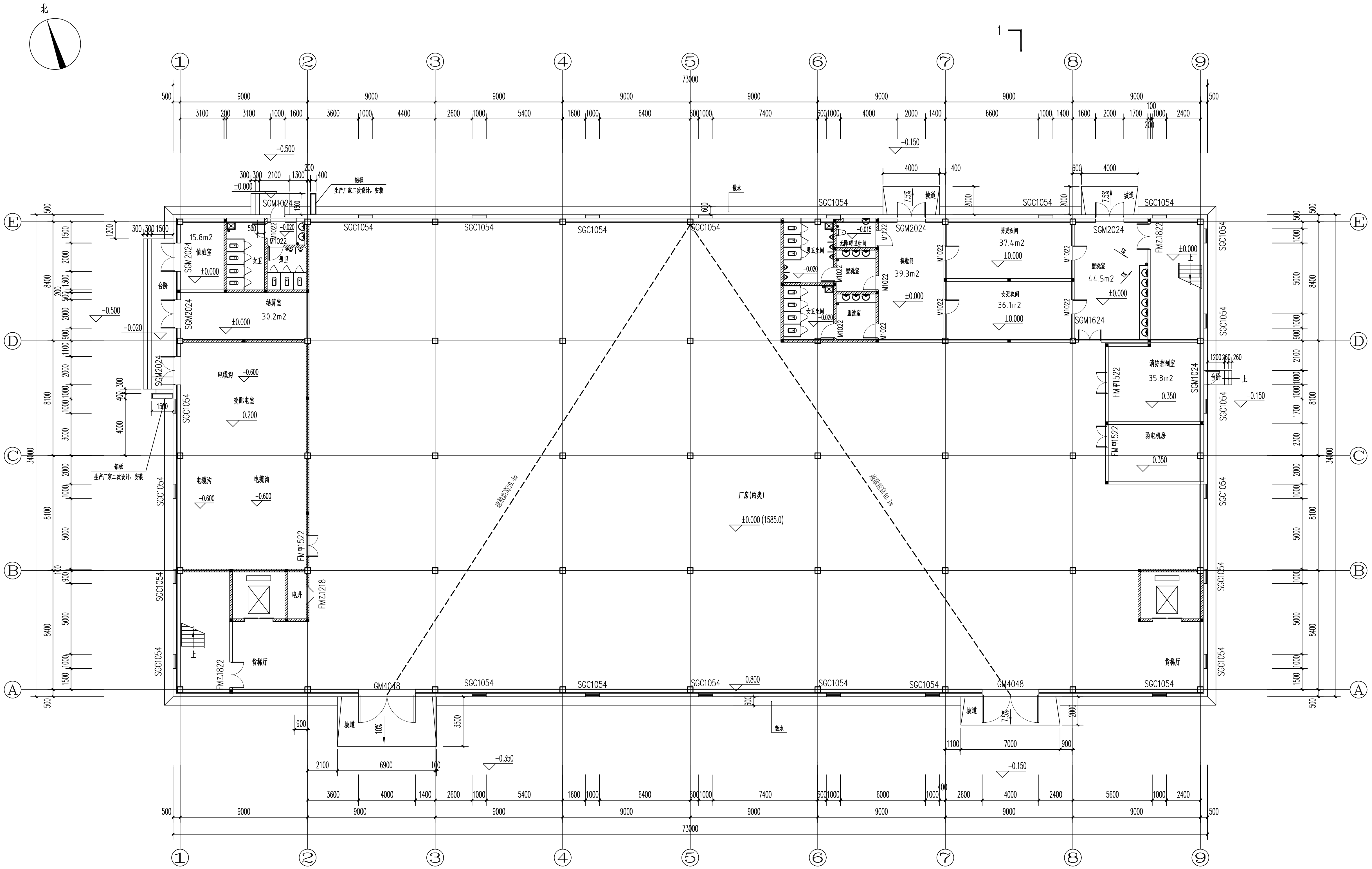
图名: (DWG NAME)
 一层平面图

设计总负责人	冯有为	冯有为
专业负责人	冯有为	冯有为
设计	胡珂强	胡珂强
校对	廖清华	廖清华
审核	冯有为	冯有为
审定	刘尧修	刘尧修
图别	报建	图号
版本号	A	日期
		2025.08

四川省成都市武侯区晋泰路20号知识产权大厦1栋6楼
 电话: 028-65231786
 网址: www.cciedrc.com

版权说明
 此图版权为中匠民大国际工程设计有限公司
 所有, 未经书面许可不得另行使用。

人数(个)	计算建筑面积(m)	实际建筑面积(m)
300	300x0.8/100=2.4	12+1.6=13.6



一层平面图 1:150
 建筑总面积: 7446.00m²
 本层建筑面积: 2482.00m²

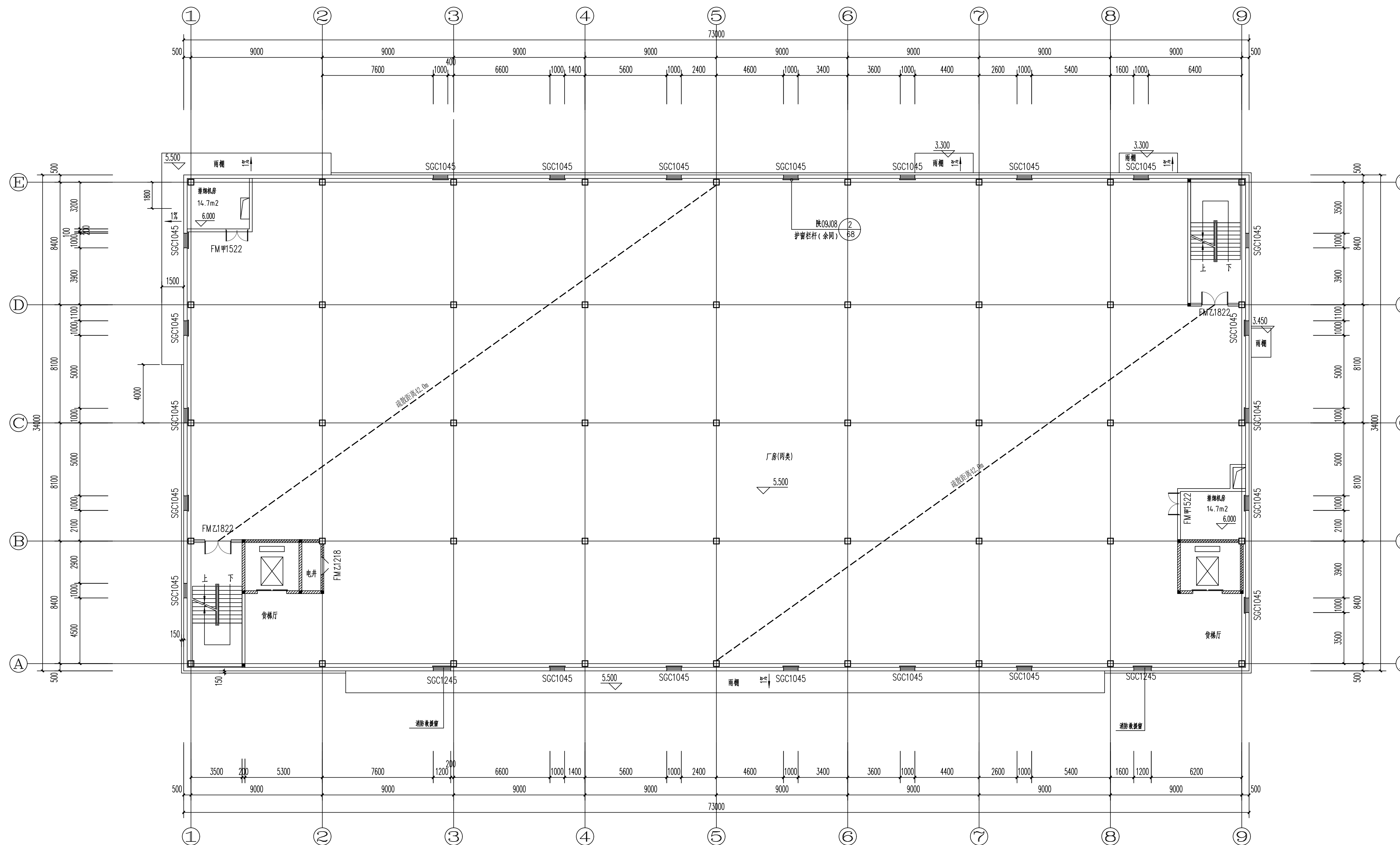


CCIE

中匠民大国际工程设计有限公司

CHINA CRAFTSMEN INTERNATIONAL ENGINEERING DESIGN CO.,LTD

工程设计资质证书甲级: A151007093
 城乡规划编制资质证书: [建]城规编(141252)
 工程勘察资质证书乙级(岩土勘察、设计): B251007090
 市政行业、风景园林乙级: A251007090
 测绘资质证书乙级: 乙测资字5110482
 地质灾害治理工程设计乙级: 20062232016
 联合设计单位:
 附注:



二层平面图 1:150
 本层建筑面积: 2482.00m²

出图日期	版本	备注

注册执业栏	
姓名:	
注册证书号码:	
注册印章号码:	
设计号:	N-ZJXA-SJ-2021-XXX

建设单位: (CLIENT)
 陕西太白山药谷生物科技有限公司

工程名称	中药材精深加工产业园项目
子项名称	1#楼

图名: (DWG NAME)
 二层平面图

设计总负责人	冯有为	冯有为
专业负责人	冯有为	冯有为
设计	胡珂强	胡珂强
校对	廖清华	廖清华
审核	冯有为	冯有为
审定	刘尧修	刘尧修
图别	报建	图号
版本号	A	日期
		2025.08

四川省成都市武侯区晋泰路20号知识产权金融大厦1栋6楼
 电话: 028-65231786
 网址: www.cciedrc.com

版权说明
 COPYRIGHT DECLARATION
 此图版权为中匠民大国际工程设计有限公司
 所有, 未经书面许可不得另行使用。

人数(个)	计算疏散宽度(m)	实际疏散宽度(m)
300	300x0.8/100=2.4	1.7+1.7=3.4

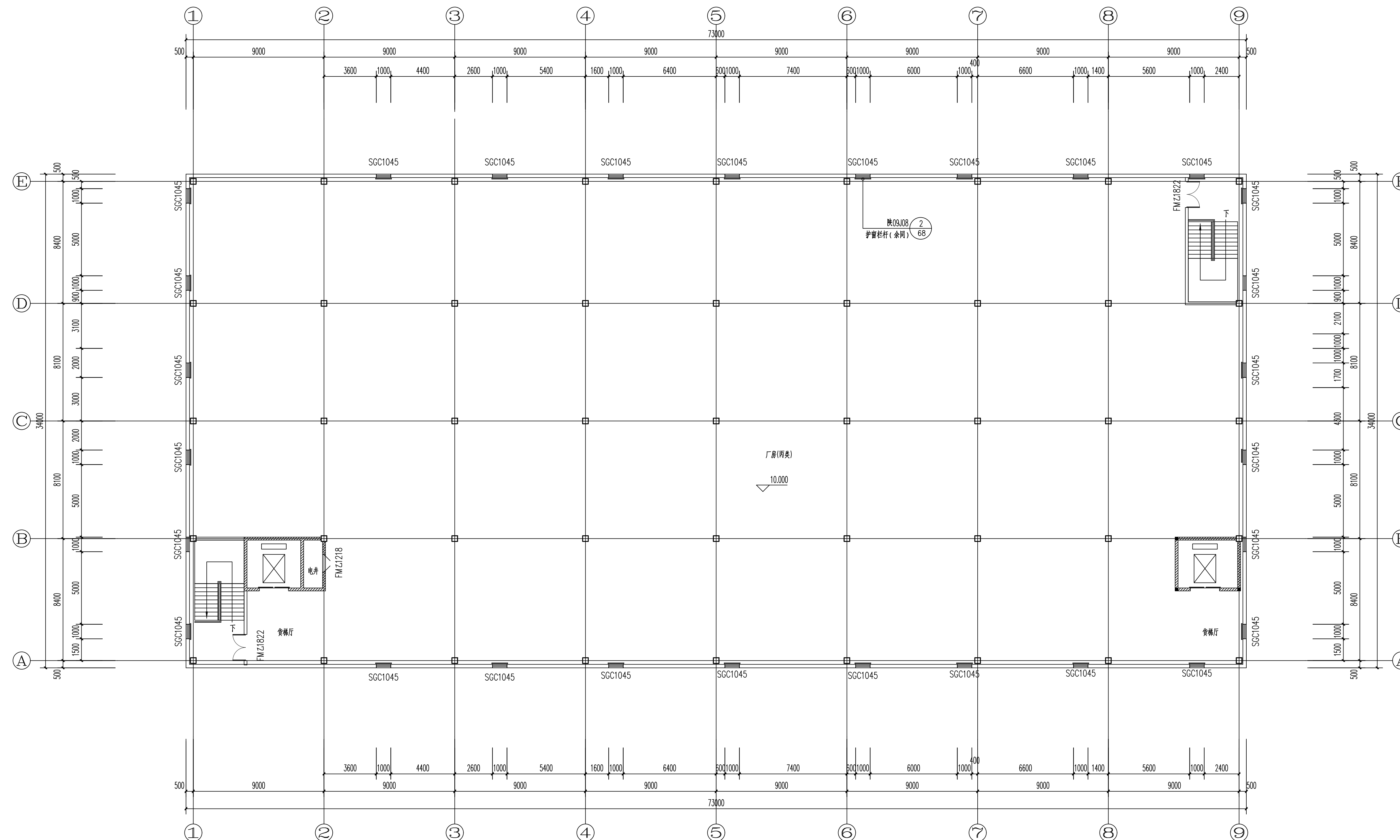


CCIE

中匠民大国际工程设计有限公司

CHINA CRAFTSMEN INTERNATIONAL ENGINEERING DESIGN CO., LTD

工程设计资质证书甲级: A151007093
 城乡规划编制资质证书: [建]城规编(141252)
 工程勘察资质证书乙级(岩土勘察、设计): B251007090
 市政行业、风景园林乙级: A251007090
 测绘资质证书乙级: 乙测资字5110482
 地质灾害治理工程设计乙级: 20062232016
 联合设计单位:
 附注:



出图记录			
出图日期	版本	备注	备注

注册执业栏	
姓名:	
注册证书号码:	
注册印章号码:	
设计号:	N-ZJXA-SJ-2021-XXX

建设单位: (CLIENT)
 陕西太白山药谷生物科技有限公司

工程名称	中药材精深加工产业园项目
子项名称	1#楼

图名: (DWG NAME)
 三层平面图

设计总负责人	冯有为	冯有为
专业负责人	冯有为	冯有为
设计	胡珂强	胡珂强
校对	廖清华	廖清华
审核	冯有为	冯有为
审定	刘尧修	刘尧修
图别	报建	图号
版本号	A	日期
		2025.08

四川省成都市武侯区晋泰路20号知识产权金融大厦1栋6楼
 电话: 028-65231786
 网址: www.cciedrc.com
 版权说明
 此图版权为中匠民大国际工程设计有限公司
 所有, 未经书面许可不得另行使用。

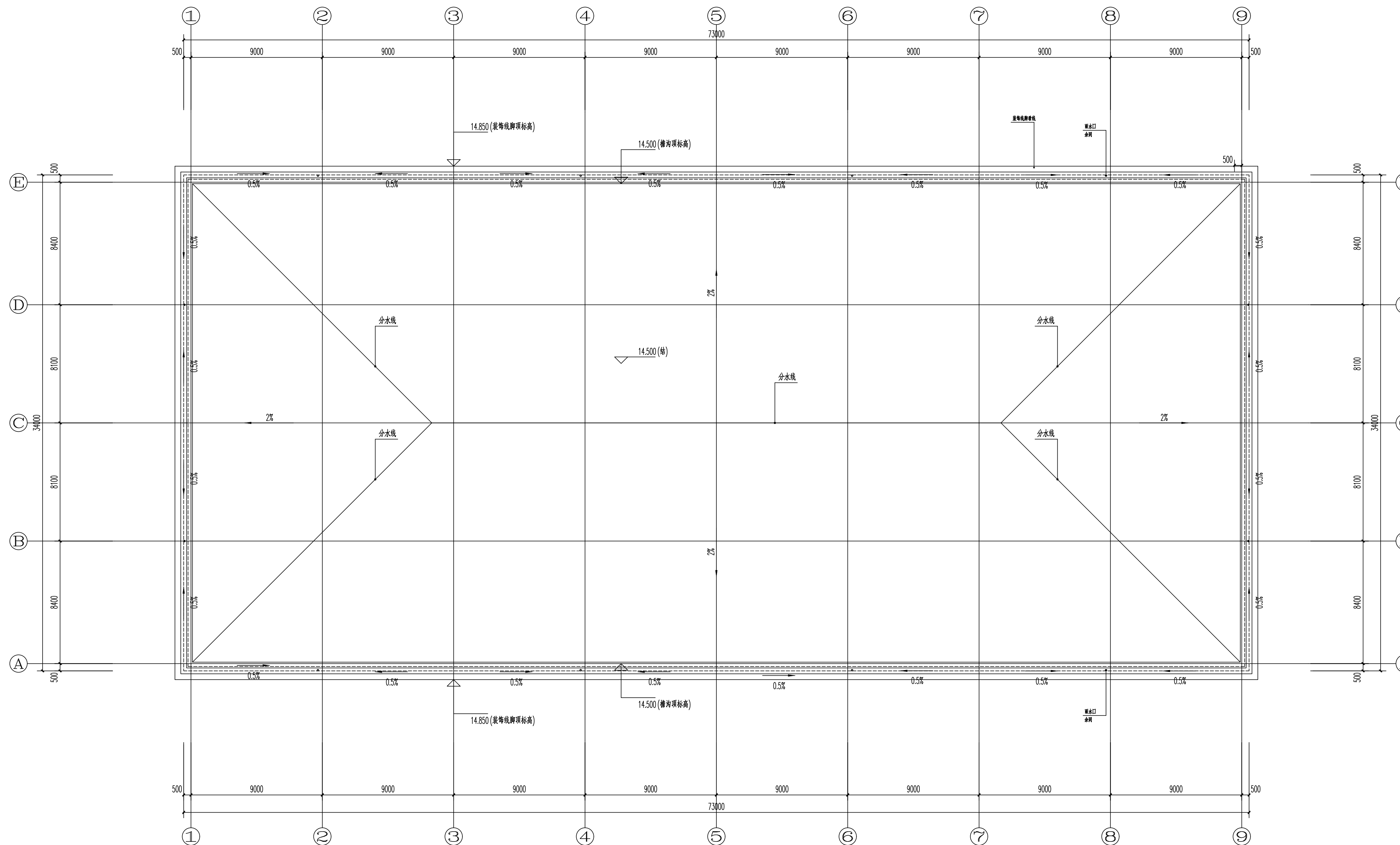


CCIE

中匠民大国际工程设计有限公司

CHINA CRAFTSMEN INTERNATIONAL ENGINEERING DESIGN CO., LTD

工程设计资质证书甲级: A151007093
 城乡规划编制资质证书: [建]城规编(141252)
 工程勘察资质证书乙级(岩土勘察、设计): B251007090
 市政行业、风景园林乙级: A251007090
 测绘资质证书乙级: 乙测资字5110482
 地质灾害治理工程设计乙级: 20062232016
 联合设计单位:
 附注:



屋顶层平面图 1:150

出图记录

出图日期	版本	备注

注册执业栏

姓名:	
注册证书号码:	
注册印章号码:	
设计号:	N-ZJXA-SJ-2021-XXX

建设单位: (CLIENT)

陕西太白山药谷生物科技有限公司

工程名称: 中药材精深加工产业园项目

子项名称: 1#楼

图名: (DWG NAME)

屋顶层平面图

设计总负责人: 冯有为

专业负责人: 冯有为

设计: 胡珂强

校对: 廖清华

审核: 冯有为

审定: 刘尧修

图别: 报建 图号: 05

版本号: A 日期: 2025.08

四川省成都市武侯区吉泰路20号知识产权金融大厦1栋6楼

电话: 028-65231786 网址: www.cciedrc.com

版权说明

此图版权为中匠民大国际工程设计有限公司所有, 未经书面许可不得另行他用。



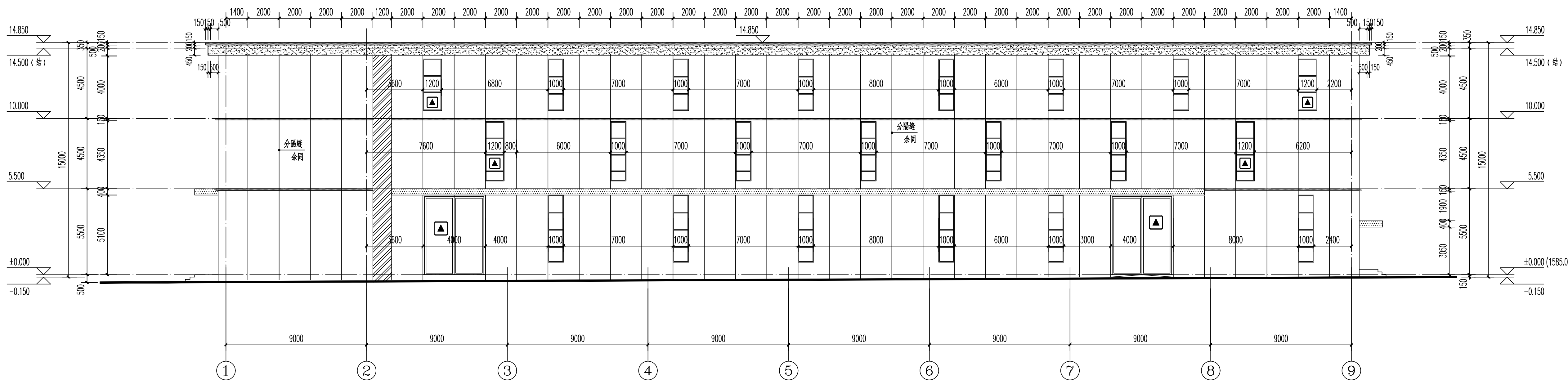
CCIE

中匠民大国际工程设计有限公司
CHINA CRAFTSMEN INTERNATIONAL ENGINEERING DESIGN CO., LTD

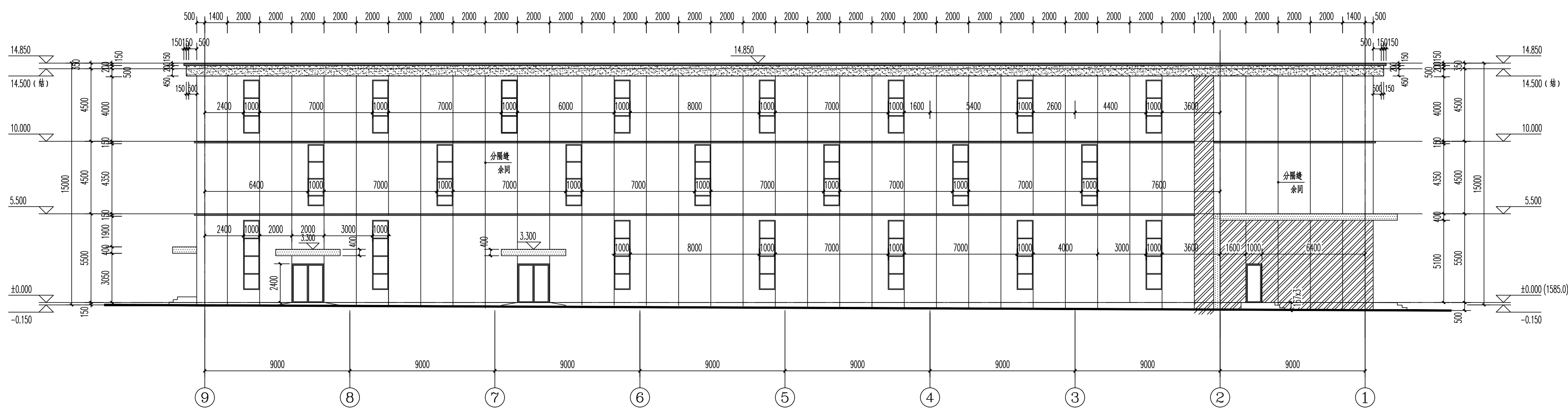
工程设计资质证书甲级: A151007093
城乡规划编制资质证书: [建]城规编(141252)
工程勘察资质证书乙级(岩土勘察、设计): B251007090
市政行业、风景园林乙级: A251007090
测绘资质证书乙级: 乙测资字5110482
地质灾害治理工程设计乙级: 20062232016
联合设计单位:
附注:

图例:

- 黄色铝镁锰复合保温一体板
- 灰色铝镁锰复合保温一体板
- 深灰色铝板
- 黄色铝板
- 消防救援门



①~⑨轴立面图 1:150



⑨~①轴立面图 1:150

出图记录			
出图日期	版本	备注	备注

注册执业栏	
姓名:	
注册证书号码:	
注册印章号码:	
设计号:	N-ZJXA-SJ-2021-XXX

建设单位: (CLIENT)
陕西太白山药谷生物科技有限公司

工程名称: 中药材精深加工产业园项目
子项目名称: 1#楼

图名: (DWG NAME)
①~⑨轴立面图
⑨~①轴立面图

设计总负责人	冯有为		
专业负责人	冯有为		
设计	胡珂强		
校对	廖清华		
审核	冯有为		
审定	刘尧修		
图别	报建	图号	06
版本号	A	日期	2025.08

四川省成都市武侯区吉泰路20号知识产权金融大厦1栋6楼
电话: 028-65231786
网址: www.cciedrc.com
版 权 说 明
COPYRIGHT DECLARATION
此图版权为中匠民大国际工程设计有限公司
所有, 未经书面许可不得另行他用。



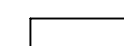

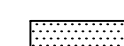
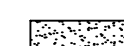
CCIE

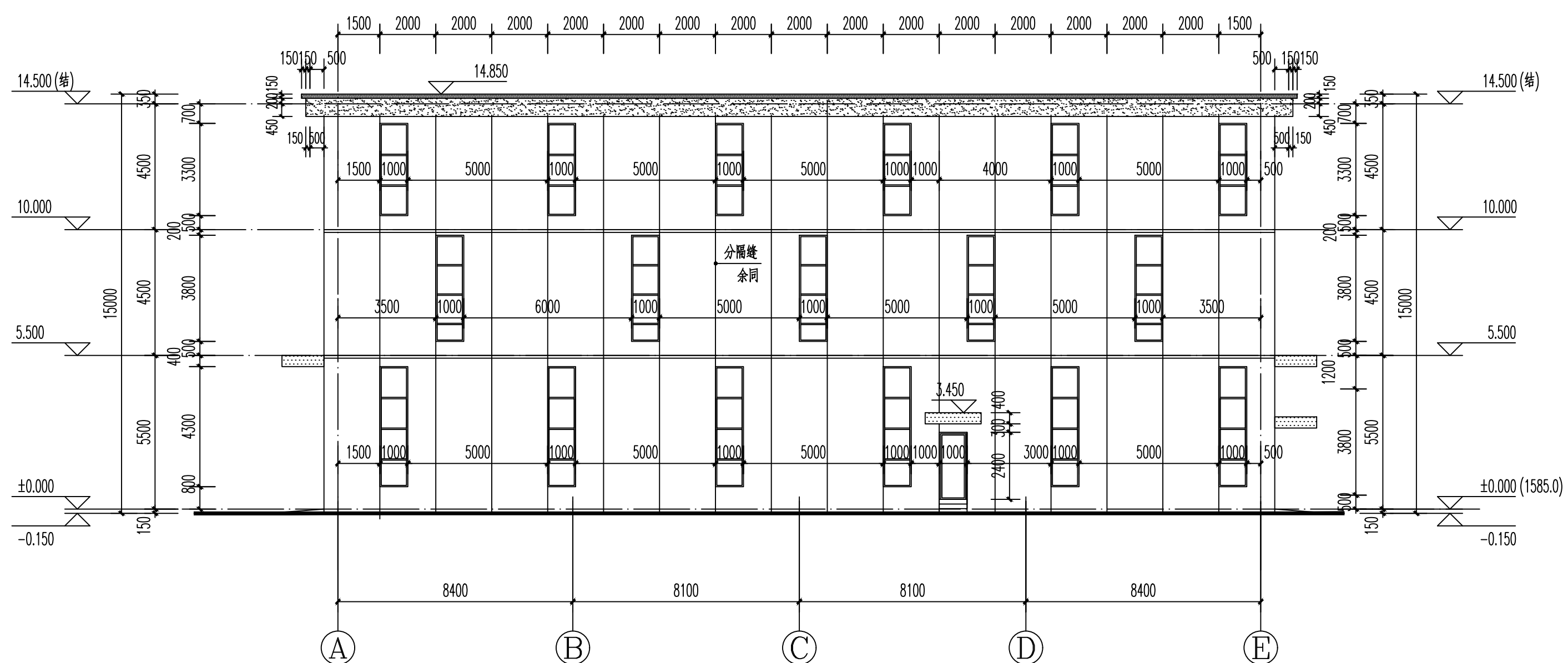
中匠民大国际工程设计有限公司

CHINA CRAFTSMEN INTERNATIONAL ENGINEERING DESIGN CO., LTD

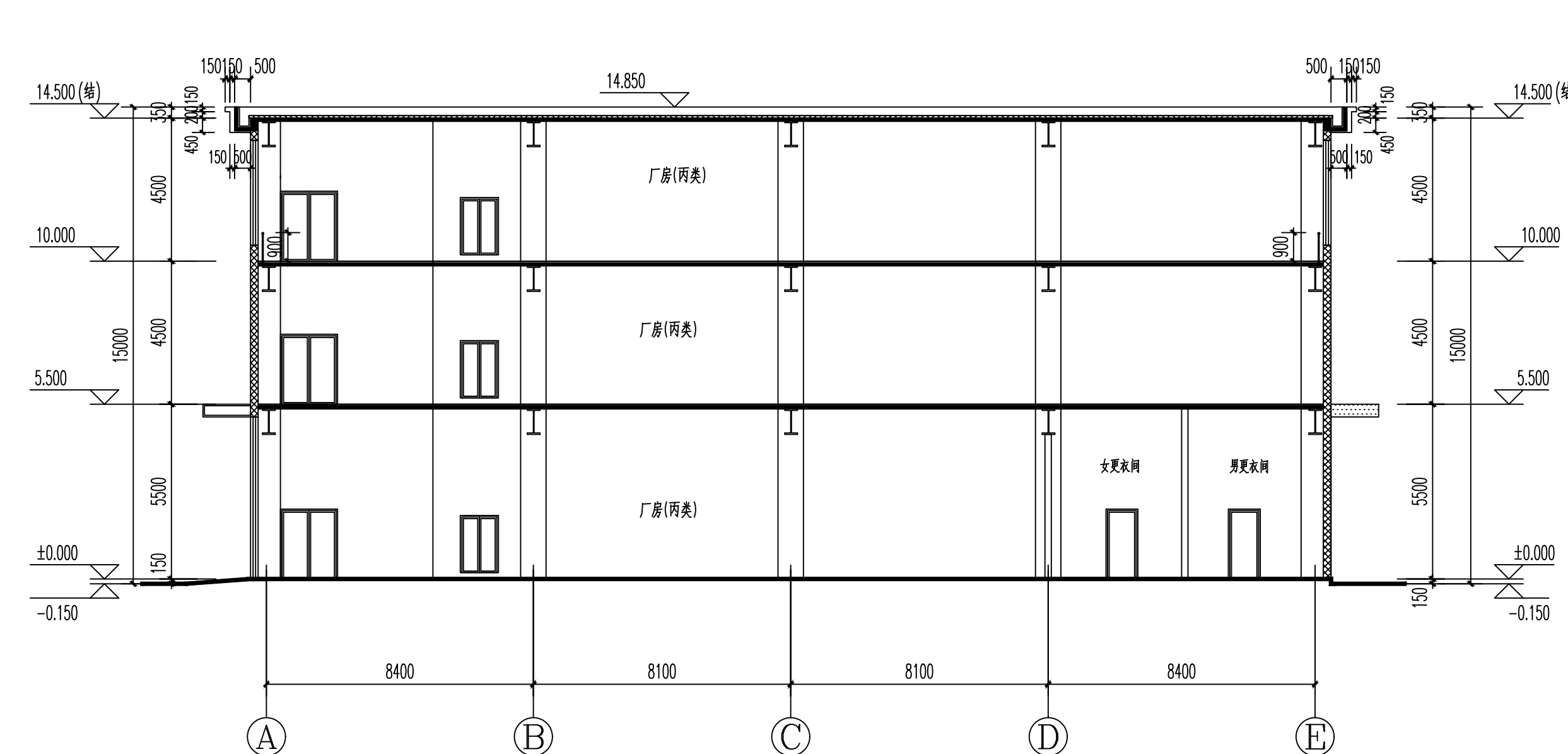
工程设计资质证书甲级: A151007093
 城乡规划编制资质证书: [建]城规编(141252)
 工程勘察资质证书乙级(岩土勘察、设计): B251007090
 市政行业、风景园林乙级: A251007090
 测绘资质证书乙级: 乙测资字5110482
 地质灾害治理工程设计乙级: 20062232016
 联合设计单位:
 附注:

图例:

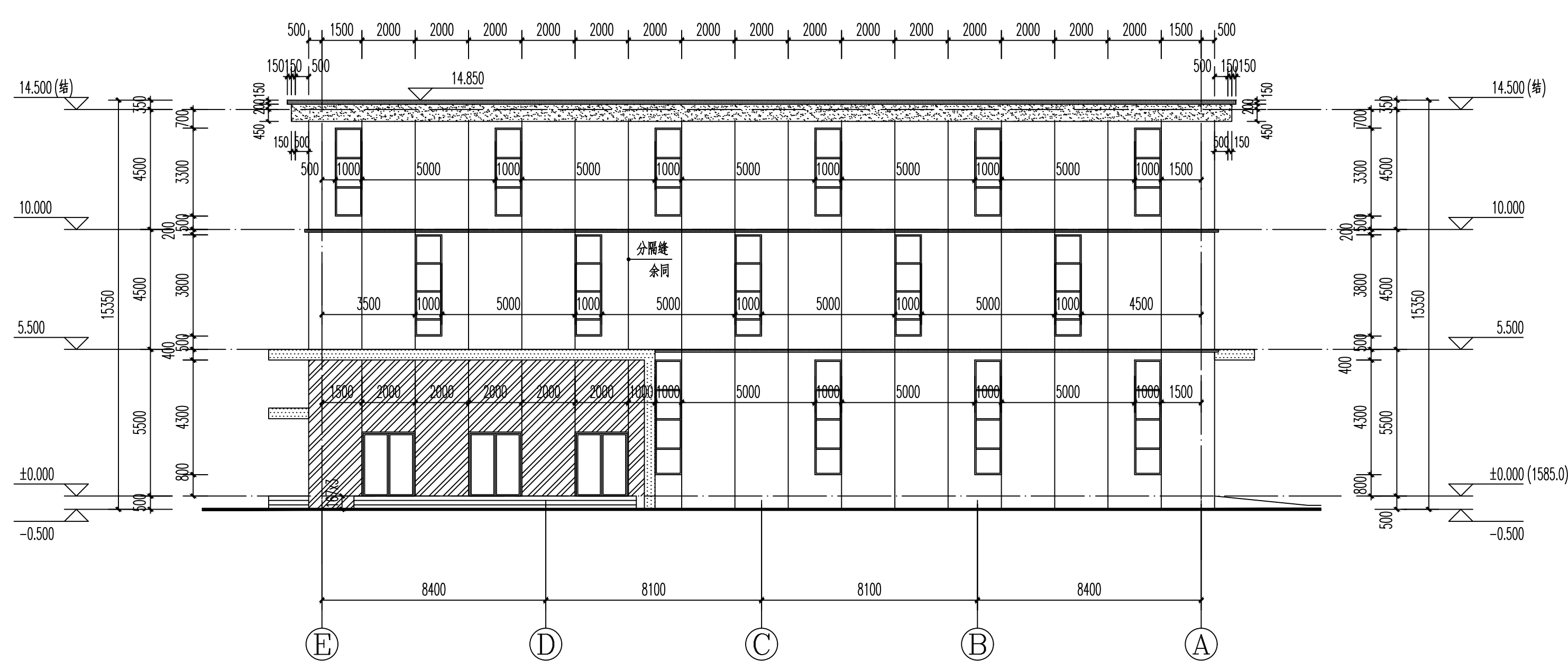
-  黄色铝塑复合保温一体板
-  灰色铝塑复合保温一体板
-  深灰色铝板
-  黄色铝板



Ⓐ~Ⓔ轴立面图 1:150



1-1剖面图 1:150



Ⓔ~Ⓐ轴立面图 1:150

出图记录			
日期	版本	备注	备注

注册执业栏	
姓名:	
注册证书号码:	
注册印章号码:	
设计号:	N-ZJXA-SJ-2021-XXX

建设单位: (CLIENT)
 陕西太白山药谷生物科技有限公司

工程名称	中药材精深加工产业园项目
子项名称	1#楼

图名: (DWG NAME)
 Ⓐ~Ⓔ轴立面图
 Ⓔ~Ⓐ轴立面图
 1-1剖面图

设计总负责人	冯有为	
专业负责人	冯有为	
设计	胡珂强	
校对	廖清华	
审核	冯有为	
审定	刘尧修	

图别	报建	图号	07
版本号	A	日期	2025.08

四川省成都市武侯区晋泰路20号知识产权金融大厦1栋6楼
 电话: 028-65231786
 网址: www.cciedrc.com
 版权说明
 此图版权为中匠民大国际工程设计有限公司
 所有, 未经书面许可不得另行他用。