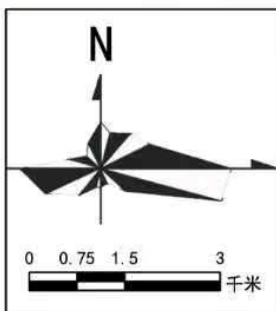
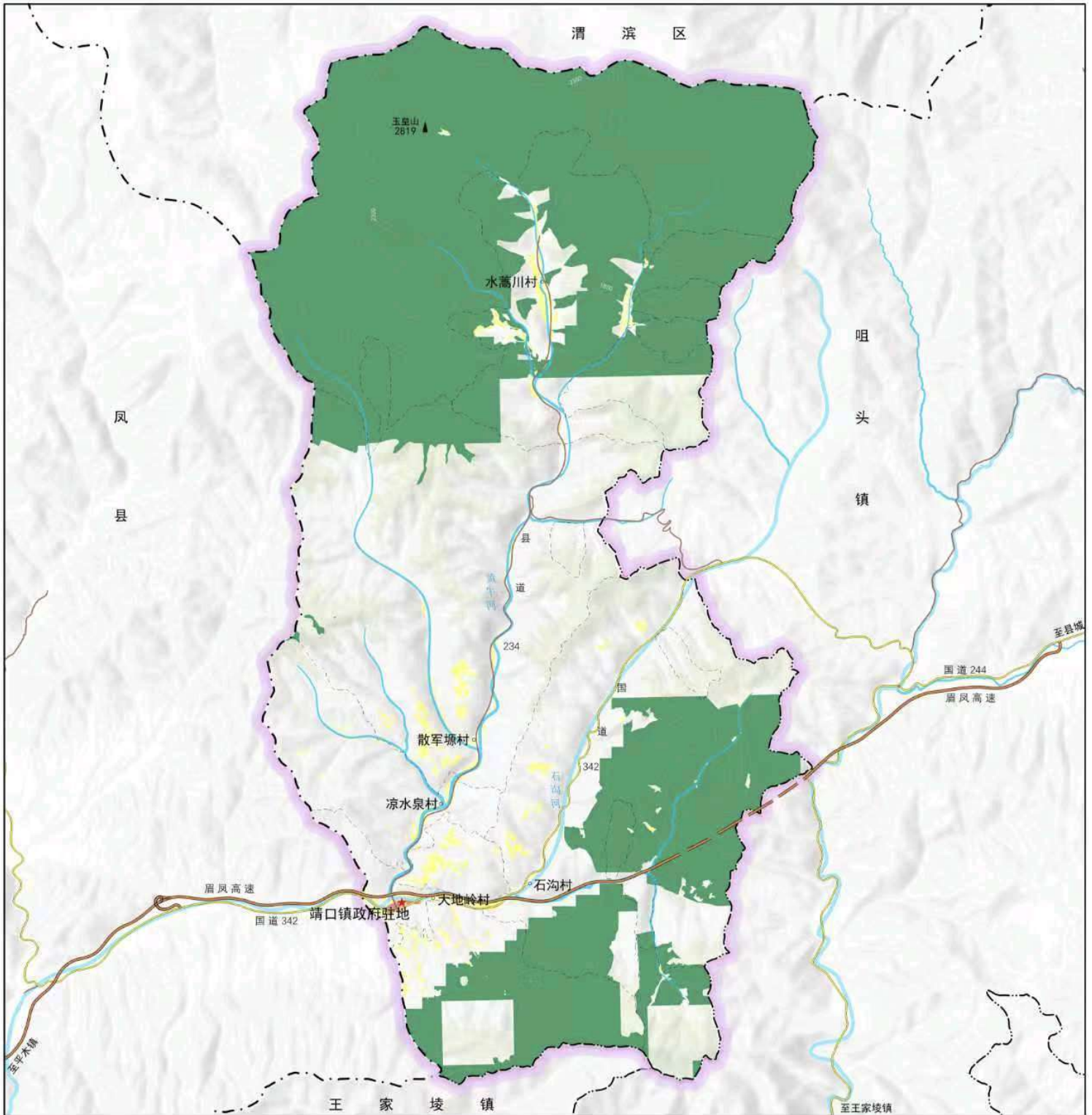


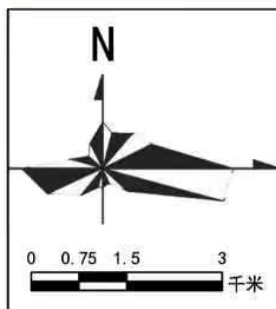
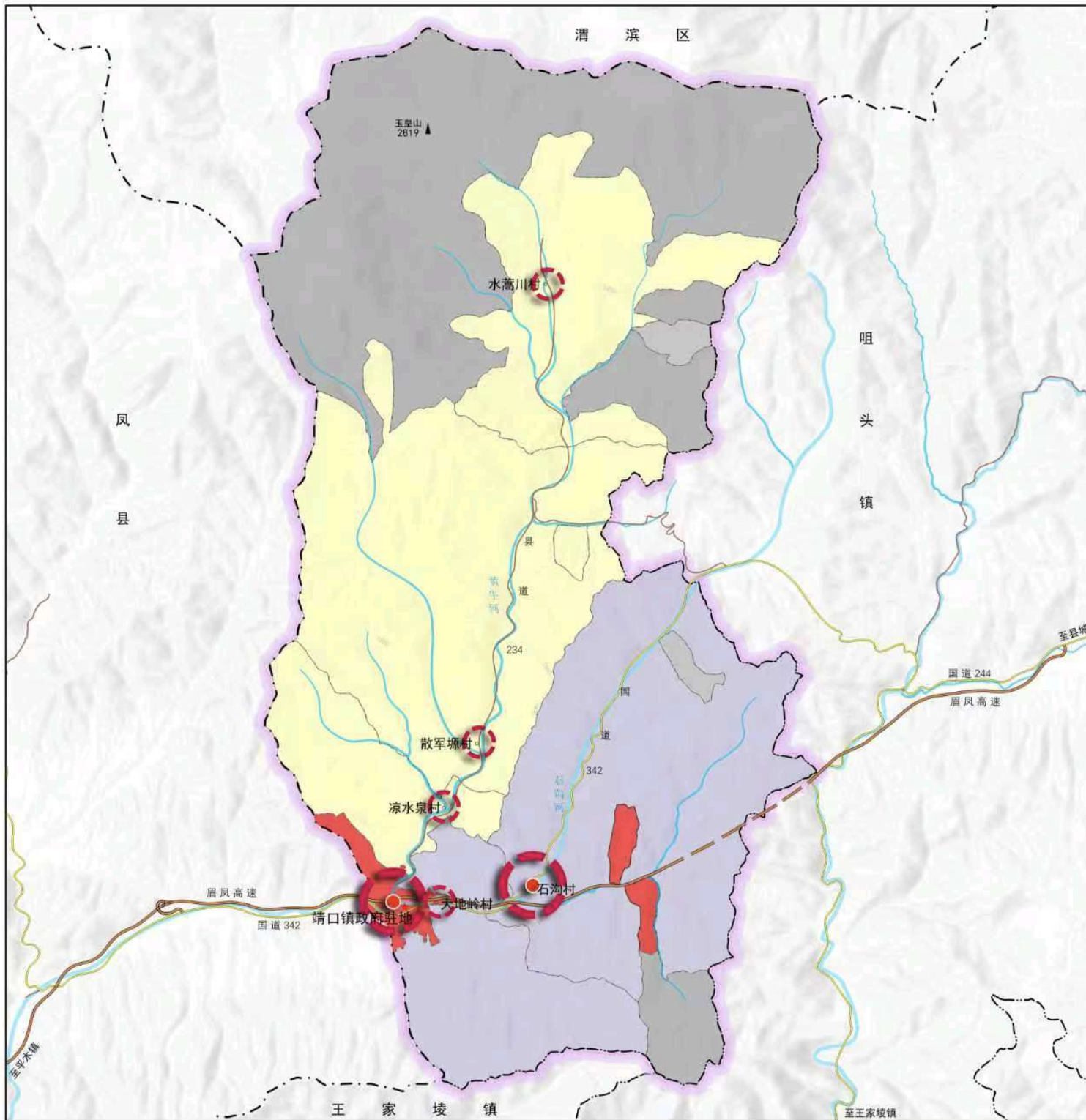
全域国土空间控制线规划图⁰²



图例

- 城镇开发边界
- 永久基本农田
- 生态保护红线
- 县（区）界
- 镇界
- 村界
- 高速公路
- 国道
- 县乡道
- 镇政府驻地
- 行政村驻地
- 山峰及注记

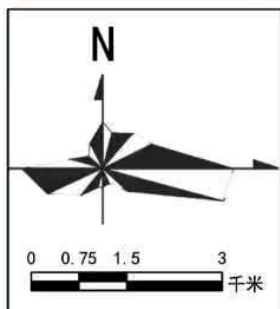
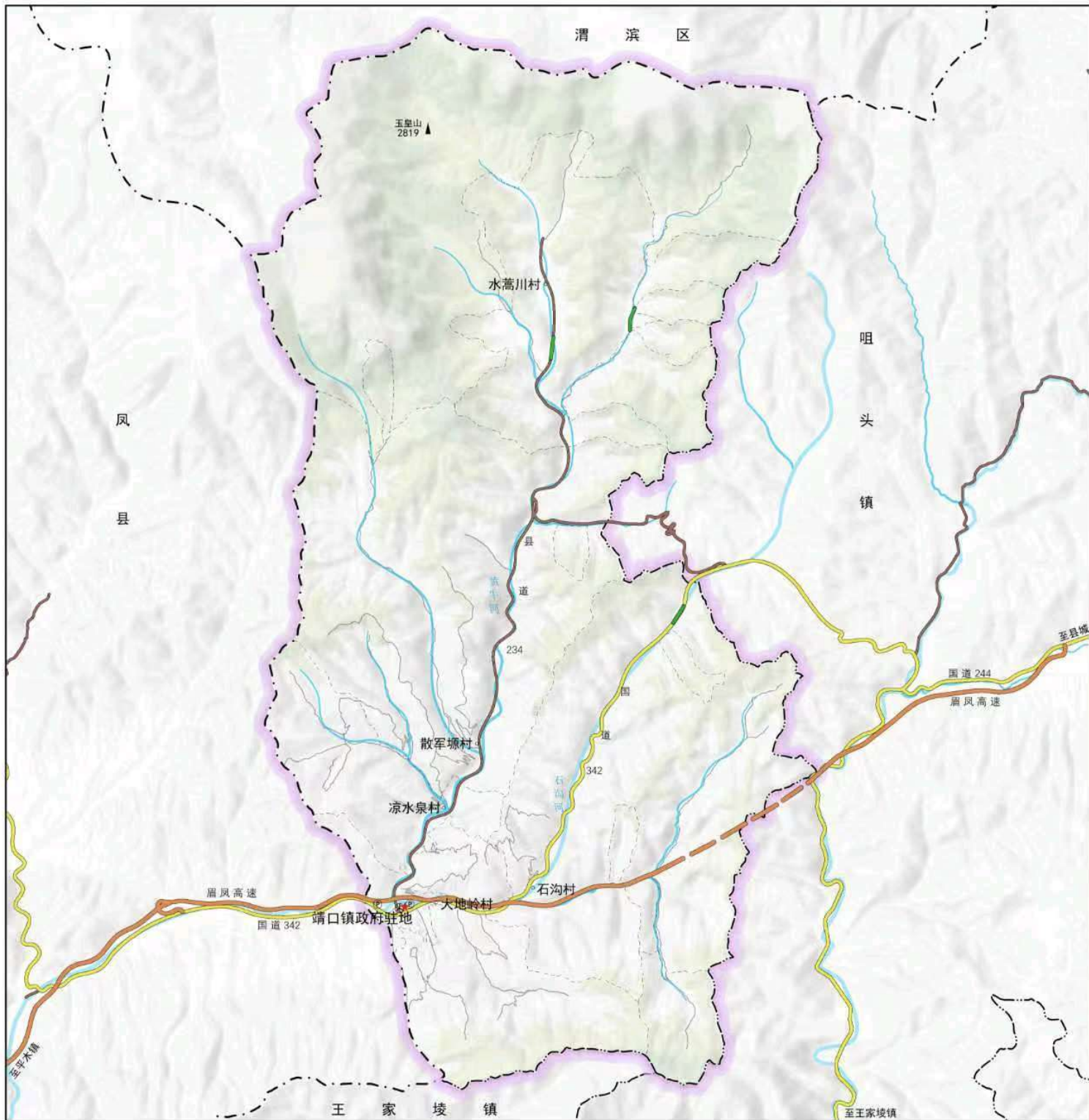
全域村庄布点规划图



图例

- | | | | |
|--|-------|--|-------|
| | 中心村 | | 国道 |
| | 一般村 | | 县乡道 |
| | 城郊融合类 | | 镇政府驻地 |
| | 集聚提升类 | | 行政村驻地 |
| | 其他类 | | 山峰及注记 |
| | 非行政村 | | |
| | 县(区)界 | | |
| | 镇界 | | |
| | 村界 | | |
| | 高速公路 | | |

全域综合交通规划图

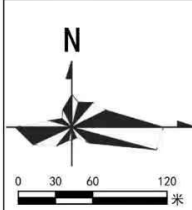


高速公路	镇政府驻地
国道	行政村驻地
县乡道	山峰及注记
村道	
现状客运站	
停车场	
规划道路修整	
县(区)界	
镇界	
村界	

太白县靖口镇国土空间规划（2021-2035年）

镇区国土空间用地规划图

09



图例

- | | | |
|--|---|--|
| <ul style="list-style-type: none"> 二类城镇住宅用地 城镇社区服务设施用地 一类农村宅基地 农村社区服务设施用地 机关团体用地 文化活动用地 中小学用地 基层医疗卫生设施用地 零售商业用地 | <ul style="list-style-type: none"> 旅馆用地 商务金融用地 公路用地 城镇村道路用地 对外交通场站用地 排水用地 邮政用地 环卫用地 水工设施用地 | <ul style="list-style-type: none"> 广场用地 河流水面 高速公路 国道 城镇开发边界 |
|--|---|--|

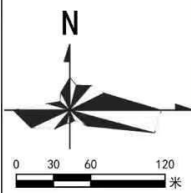
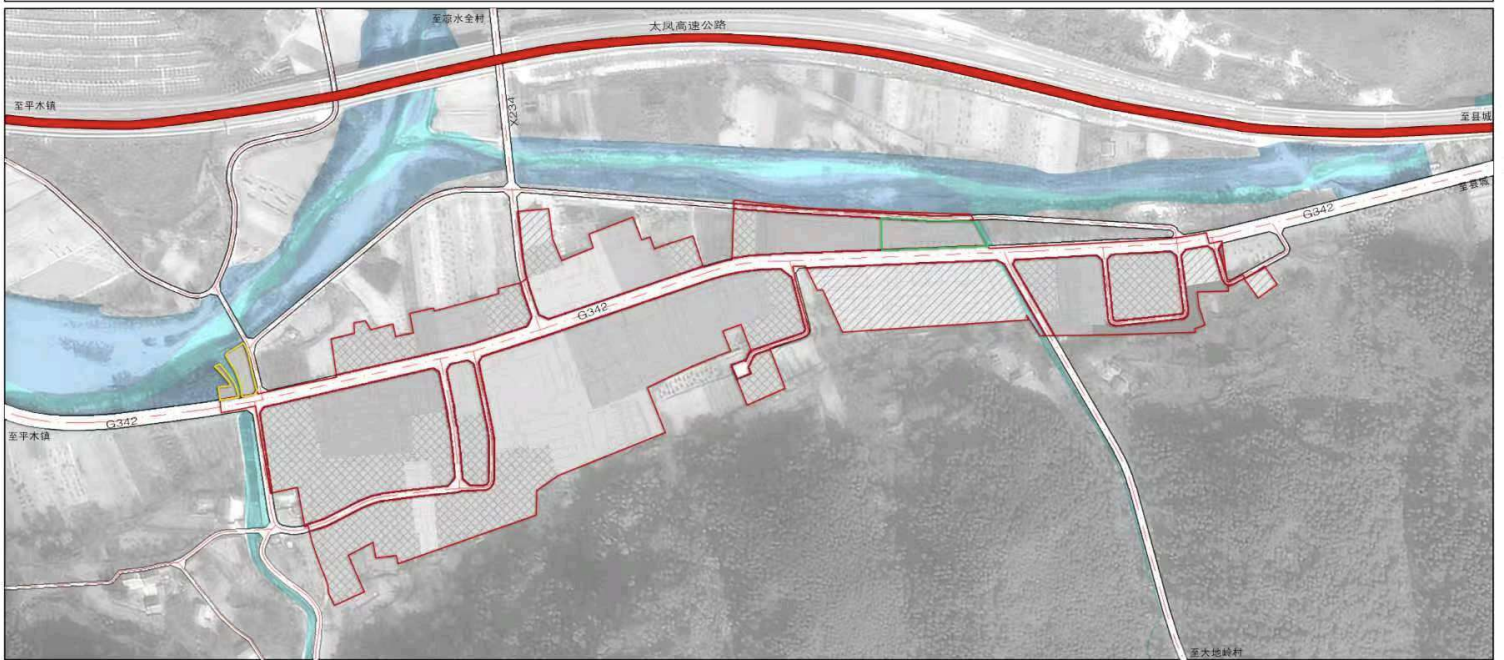
靖口镇人民政府 编制
二〇二五年八月

太白县自然资源局 制图
西安建大城市规划设计研究院有限公司

太白县靖口镇国土空间规划（2021-2035年）

镇区控制线规划图

11



图例

- 城市红线
- 城市黄线
- 城市绿线
- 高速公路
- 国道
- 城镇开发边界

靖口镇人民政府 编制
二〇二五年八月

太白县自然资源局 制图
西安建大城市规划设计研究院有限公司